

# КАРТА-ПЛАН ТЕРРИТОРИИ

## Пояснительная записка

### 1. Сведения о территории выполнения комплексных кадастровых работ: 31:09:2407001

(наименование субъекта Российской Федерации, муниципального образования, населенного пункта, уникальные учетные номера кадастровых кварталов, иные сведения, позволяющие определить местоположение территории, на которой выполняются комплексные кадастровые работы, например, наименование садоводческого или огороднического некоммерческого товарищества, гаражного кооператива, элемента планировочной структуры)

### 2. Основания выполнения комплексных кадастровых работ:

Наименование, дата и номер документа, на основании которого выполняются комплексные кадастровые работы: Муниципальный контракт, "02" апреля 2024 г. , 81

### 3. Дата подготовки карты-плана территории: "15" июля 2024 г.

### 4. Сведения о заказчике(ах) комплексных кадастровых работ:

В отношении юридического лица, органа местного самоуправления муниципального района, муниципального округа или городского округа либо уполномоченного исполнительного органа государственной власти субъекта Российской Федерации:

полное или сокращенное (в случае, если имеется) наименование: Администрация муниципального района "Корочанский район" Белгородской области  
основной государственный регистрационный номер: 1023101336422  
идентификационный номер налогоплательщика: 3110002415

В отношении физического лица или представителя физических или юридических лиц:

фамилия, имя, отчество (последнее - при наличии): -  
страховой номер индивидуального лицевого счета в системе обязательного пенсионного страхования Российской Федерации (СНИЛС): -

Наименование и реквизиты документа, подтверждающие полномочия представителя заказчика(ов) комплексных кадастровых работ: -

Адрес электронной почты (для направления уведомления о результатах внесения сведений в Единый государственный реестр недвижимости): -

### 5. Сведения об исполнителе комплексных кадастровых работ:

Полное или сокращенное (в случае, если имеется) наименование и адрес юридического лица, с которым заключен государственный или муниципальный контракт либо договор подряда на выполнение комплексных кадастровых работ: ОГАУ "Белоблтехинвентаризация"

Фамилия, имя, отчество кадастрового инженера (последнее - при наличии): Ракова Наталья Викторовна и основной государственный регистрационный номер кадастрового инженера индивидуального предпринимателя (ОГРНИП): -

Страховой номер индивидуального лицевого счета в системе обязательного пенсионного страхования Российской Федерации (СНИЛС) кадастрового инженера: 047-135-047 36

Уникальный реестровый номер кадастрового инженера в реестре саморегулируемой организации кадастровых инженеров и дата внесения сведений о физическом лице в такой реестр: 6727, 2016-06-02

Полное или (в случае, если имеется) сокращенное наименование саморегулируемой организации кадастровых инженеров, членом которой является кадастровый инженер: А СРО "Кадастровые инженеры"

Контактный телефон: +74723155884

Почтовый адрес и адрес электронной почты, по которым осуществляется связь с кадастровым инженером: г. Шебекино, ул. Бельгина, д.16 bti\_shebekino@mail.ru

**6. Перечень документов, использованных при подготовке карты-плана территории**

№ п/п	Реквизиты документа				
	Вид	Дата	Номер	Наименование	Иные сведения
1	2	3	4	5	6
1	Кадастровый план территории	03.04.2024	б/н	Кадастровый план территории	-

**7. Пояснения к карте-плану территории**

1. Данные комплексные кадастровые работы выполняются на основании муниципального контракта №81 от 02.04.2024 г. на выполнение комплексных кадастровых работ на территории Анновского сельского поселения, с. Прицепиловка. Территория выполнения комплексных кадастровых работ с. Прицепиловка. При выполнении кадастровых работ определены границы 8 земельных участков, 13 объектов капитального строительства, исправляются 3 земельных участка.

**Сведения о пунктах геодезической сети и средствах измерений**

**1. Сведения о пунктах геодезической сети:**

№ п/п	Вид геодезической сети	Название пункта геодезической сети и тип знака	Система координат пункта геодезической сети	Координаты пункта, м		Дата обследования "05" августа 2022 г.		
						Сведения о состоянии		
				Х	У	наружного знака пункта	центра пункта	марки центра пункта
1	2	3	4	5	6	7	8	9
1	ГГС, 3 класс	Бехтеевка, пир. 7,7м Центр 1, пир. 7,7м	МСК-2	414894.19	2161347.96	Сохранился	Сохранился	Сохранился
2	ГГС, 3 класс	Голивка, дв.пир. 9,3м Центр 1, дв.пир. 9,3м	МСК-2	421646.10	2156449.53	Сохранился	Сохранился	Сохранился
3	ГГС, 4 класс	Киселево, пир. 5,7м Центр 62, пир. 5,7 м.	МСК-31	410764.34	1339045.49	Сохранился	Сохранился	Сохранился

**2. Сведения об использованных средствах измерений**

№ п/п	Наименование и обозначение типа средства измерений - прибора (инструмента, аппаратуры)	Заводской или серийный номер средства измерений	Реквизиты свидетельства о поверке прибора (инструмента, аппаратуры) и (или) срок действия поверки
1	2	3	4
1	Аппаратура геодезическая спутниковая	WM13835067	№С-ГСХ/14-05-2024/338543687 выдано 14.05.2024, действительно до

## Сведения об уточняемых земельных участках

### 1. Сведения о характерных точках границы уточняемого земельного участка с кадастровым номером 31:09:2407001:1 :

Система координат МСК-31					Зона №2		
Обозначение характерных точек границ	Координаты, м				Метод определения координат	Формулы, примененные для расчета средней квадратической погрешности определения координат характерных точек границ (Mt), с подставленными в такие формулы значениями и итоговые (вычисленные) значения Mt, м	Описание закрепления точки
	содержатся в Едином государственном реестре недвижимости		определены в результате выполнения комплексных кадастровых работ				
	X	Y	X	Y			
1	2	3	4	5	6	7	8
н1У	-	-	411988.40	2177213.59	Геодезический метод	$Mt = \sqrt{(m_0^2 + m_1^2)}$	-
н2У	-	-	411923.02	2177195.84	Геодезический метод	$Mt = \sqrt{(m_0^2 + m_1^2)}$	-
н3У	-	-	411931.94	2177153.40	Геодезический метод	$Mt = \sqrt{(m_0^2 + m_1^2)}$	-
н4У	-	-	411998.02	2177169.52	Геодезический метод	$Mt = \sqrt{(m_0^2 + m_1^2)}$	-
н1У	-	-	411988.40	2177213.59	Геодезический метод	$Mt = \sqrt{(m_0^2 + m_1^2)}$	-

### 2. Сведения о частях границ уточняемого земельного участка с кадастровым номером 31:09:2407001:1 :

Обозначение части границ		Горизонтальное проложение (S), м	Описание прохождения части границ	Сведения о согласовании местоположения границ (согласовано/спорное)
от т.	до т.			
1	2	3	4	5
н1У	н2У	67.75	-	-
н2У	н3У	43.37	-	-
н3У	н4У	68.02	-	-
н4У	н1У	45.11	-	-

### 3. Сведения о характеристиках уточняемого земельного участка с кадастровым номером 31:09:2407001:1 :

№ п/п	Наименование характеристики земельного участка	Значение характеристики
1	2	3
1.	Адрес земельного участка	Российская Федерация, Белгородская область, район Корочанский, село Прицепиловка
1.1.	Сведения о местоположении земельного участка (при отсутствии адреса) в структурированном в соответствии с федеральной информационной адресной системой виде	-
1.2.	Дополнительные сведения о местоположении земельного участка	-
2.	Площадь земельного участка ± величина погрешности определения (вычисления) площади ( $P \pm \Delta P$ ), м <sup>2</sup>	3000 ± 19
3.	Формула, примененная для вычисления предельной погрешности определения площади земельного участка, с подставленными значениями и итоговые (вычисленные) значения ( $\Delta P$ ), м <sup>2</sup>	$\Delta P = \sqrt{3000 \cdot 0.1 \cdot 3.5} = 19$

**3. Сведения о характеристиках уточняемого земельного участка с кадастровым номером 31:09:2407001:1 :**

№ п/п	Наименование характеристики земельного участка	Значение характеристики
1	2	3
4.	Площадь земельного участка согласно сведениям Единого государственного реестра недвижимости (Ркад), м2	3000
5.	Оценка расхождения Р и Ркад (Р - Ркад), м2	-
6.	Предельные минимальный и максимальный размеры земельного участка (Рмин и Рмакс), м2	600 -
7.	Вид (виды) разрешенного использования	Овцеферма
7.1.	Дополнительные сведения об использовании земельного участка	-
8.	Кадастровый или иной государственный учетный номер (инвентарный) здания, сооружения, объекта незавершенного строительства, расположенного на земельном участке	-
9.	Сведения о земельных участках (землях общего пользования, территории общего пользования), посредством которых обеспечивается доступ	Земли общего пользования
10.	Иные сведения	-

**4. Пояснения к сведениям об уточняемом земельном участке с кадастровым номером 31:09:2407001:1 :**

1.	Данные комплексные кадастровые работы выполняются на основании муниципального контракта №81 от 02.04.2024 г. на выполнение комплексных кадастровых работ на территории Анновского сельского поселения, с. Прицепиловка. Территория выполнения комплексных кадастровых работ с. Прицепиловка, кадастровый квартал 31:09:2407001. При выполнении кадастровых работ в отношении земельного участка с кадастровым номером 31:09:2407001:1, расположенного по адресу: Белгородская область, Корочанский район, с. Прицепиловка, установлены границы данного земельного участка.
----	----------------------------------------------------------------------------------------------------------------------------------------------------------------------------------------------------------------------------------------------------------------------------------------------------------------------------------------------------------------------------------------------------------------------------------------------------------------------------------------------------------------------------------------------------------------------------

## Сведения об уточняемых земельных участках

### 1. Сведения о характерных точках границы уточняемого земельного участка с кадастровым номером 31:09:2407001:3 :

Система координат МСК-31

Зона №2

Обозначение характерных точек границ	Координаты, м				Метод определения координат	Формулы, примененные для расчета средней квадратической погрешности определения координат характерных точек границ (Mt), с подставленными в такие формулы значениями и итоговые (вычисленные) значения Mt, м	Описание закрепления точки
	содержатся в Едином государственном реестре недвижимости		определены в результате выполнения комплексных кадастровых работ				
	X	Y	X	Y			
1	2	3	4	5	6	7	8
5	-	-	411924.36	2177267.36	Геодезический метод	$Mt = \sqrt{(m_0^2 + m_1^2)}$	-
н6У	-	-	411926.45	2177270.97	Геодезический метод	$Mt = \sqrt{(m_0^2 + m_1^2)}$	-
н7У	-	-	411917.56	2177306.29	Геодезический метод	$Mt = \sqrt{(m_0^2 + m_1^2)}$	-
н8У	-	-	411901.21	2177295.51	Геодезический метод	$Mt = \sqrt{(m_0^2 + m_1^2)}$	-
н9У	-	-	411784.39	2177224.35	Геодезический метод	$Mt = \sqrt{(m_0^2 + m_1^2)}$	-
10	-	-	411795.50	2177196.90	Геодезический метод	$Mt = \sqrt{(m_0^2 + m_1^2)}$	-
11	-	-	411857.67	2177231.16	Геодезический метод	$Mt = \sqrt{(m_0^2 + m_1^2)}$	-
12	-	-	411914.61	2177262.63	Геодезический метод	$Mt = \sqrt{(m_0^2 + m_1^2)}$	-
5	-	-	411924.36	2177267.36	Геодезический метод	$Mt = \sqrt{(m_0^2 + m_1^2)}$	-

### 2. Сведения о частях границ уточняемого земельного участка с кадастровым номером 31:09:2407001:3 :

Обозначение части границ		Горизонтальное проложение (S), м	Описание прохождения части границ	Сведения о согласовании местоположения границ (согласовано/спорное)
от т.	до т.			
1	2	3	4	5
5	н6У	4.17	-	-
н6У	н7У	36.42	-	-
н7У	н8У	19.58	-	-
н8У	н9У	136.79	-	-
н9У	10	29.61	-	-
10	11	70.98	-	-
11	12	65.06	-	-
12	5	10.84	-	-

<b>3. Сведения о характеристиках уточняемого земельного участка с кадастровым номером 31:09:2407001:3 :</b>		
<b>№ п/п</b>	<b>Наименование характеристики земельного участка</b>	<b>Значение характеристики</b>
<b>1</b>	<b>2</b>	<b>3</b>
1.	Адрес земельного участка	Российская Федерация, Белгородская область, район Корочанский, село Прицепиловка
1.1.	Сведения о местоположении земельного участка (при отсутствии адреса) в структурированном в соответствии с федеральной информационной адресной системой виде	-
1.2.	Дополнительные сведения о местоположении земельного участка	-
2.	Площадь земельного участка $\pm$ величина погрешности определения (вычисления) площади ( $P \pm \Delta P$ ), м <sup>2</sup>	5000 $\pm$ 25
3.	Формула, примененная для вычисления предельной погрешности определения площади земельного участка, с подставленными значениями и итоговые (вычисленные) значения ( $\Delta P$ ), м <sup>2</sup>	$\Delta P = \sqrt{5000 \cdot 0.1 \cdot 3.5} = 25$
4.	Площадь земельного участка согласно сведениям Единого государственного реестра недвижимости ( $R_{\text{кад}}$ ), м <sup>2</sup>	5000
5.	Оценка расхождения $P$ и $R_{\text{кад}}$ ( $P - R_{\text{кад}}$ ), м <sup>2</sup>	-
6.	Предельные минимальный и максимальный размеры земельного участка ( $R_{\text{мин}}$ и $R_{\text{макс}}$ ), м <sup>2</sup>	1000 2900
7.	Вид (виды) разрешенного использования	-
7.1.	Дополнительные сведения об использовании земельного участка	-
8.	Кадастровый или иной государственный учетный номер (инвентарный) здания, сооружения, объекта незавершенного строительства, расположенного на земельном участке	-
9.	Сведения о земельных участках (землях общего пользования, территории общего пользования), посредством которых обеспечивается доступ	Земли общего пользования
10.	Иные сведения	-
<b>4. Пояснения к сведениям об уточняемом земельном участке с кадастровым номером 31:09:2407001:3 :</b>		
1.	Данные комплексные кадастровые работы выполняются на основании муниципального контракта №81 от 02.04.2024 г. на выполнение комплексных кадастровых работ на территории Анновского сельского поселения, с. Прицепиловка. Территория выполнения комплексных кадастровых работ с. Прицепиловка, кадастровый квартал 31:09:2407001. При выполнении кадастровых работ в отношении земельного участка с кадастровым номером 31:09:2407001:3, расположенного по адресу: Белгородская область, Корочанский район, с. Прицепиловка, установлены границы данного земельного участка.	

## Сведения об уточняемых земельных участках

### 1. Сведения о характерных точках границы уточняемого земельного участка с кадастровым номером 31:09:2407001:10 :

Система координат МСК-31

Зона №2

Обозначение характерных точек границ	Координаты, м				Метод определения координат	Формулы, примененные для расчета средней квадратической погрешности определения координат характерных точек границ (Mt), с подставленными в такие формулы значениями и итоговые (вычисленные) значения Mt, м	Описание закрепления точки
	содержатся в Едином государственном реестре недвижимости		определены в результате выполнения комплексных кадастровых работ				
	X	Y	X	Y			
1	2	3	4	5	6	7	8
н13У	-	-	411876.96	2177568.06	Геодезический метод	$Mt = \sqrt{(m_0^2 + m_1^2)}$	-
н14У	-	-	411881.27	2177570.15	Геодезический метод	$Mt = \sqrt{(m_0^2 + m_1^2)}$	-
15	-	-	411878.76	2177588.43	Геодезический метод	$Mt = \sqrt{(m_0^2 + m_1^2)}$	-
16	-	-	411846.23	2177569.31	Геодезический метод	$Mt = \sqrt{(m_0^2 + m_1^2)}$	-
17	-	-	411811.51	2177544.73	Геодезический метод	$Mt = \sqrt{(m_0^2 + m_1^2)}$	-
н18У	-	-	411805.87	2177541.15	Геодезический метод	$Mt = \sqrt{(m_0^2 + m_1^2)}$	-
н19У	-	-	411798.84	2177536.69	Геодезический метод	$Mt = \sqrt{(m_0^2 + m_1^2)}$	-
н20У	-	-	411803.58	2177522.24	Геодезический метод	$Mt = \sqrt{(m_0^2 + m_1^2)}$	-
н21У	-	-	411809.71	2177526.37	Геодезический метод	$Mt = \sqrt{(m_0^2 + m_1^2)}$	-
н22У	-	-	411853.74	2177556.06	Геодезический метод	$Mt = \sqrt{(m_0^2 + m_1^2)}$	-
н13У	-	-	411876.96	2177568.06	Геодезический метод	$Mt = \sqrt{(m_0^2 + m_1^2)}$	-

### 2. Сведения о частях границ уточняемого земельного участка с кадастровым номером 31:09:2407001:10 :

Обозначение части границ		Горизонтальное проложение (S), м	Описание прохождения части границ	Сведения о согласовании местоположения границ (согласовано/спорное)
от т.	до т.			
1	2	3	4	5
н13У	н14У	4.79	-	-
н14У	15	18.45	-	-
15	16	37.73	-	-
16	17	42.54	-	-
17	н18У	6.68	-	-
н18У	н19У	8.33	-	-
н19У	н20У	15.21	-	-
н20У	н21У	7.39	-	-
н21У	н22У	53.10	-	-
н22У	н13У	26.14	-	-



<b>3. Сведения о характеристиках уточняемого земельного участка с кадастровым номером 31:09:2407001:10 :</b>		
<b>№ п/п</b>	<b>Наименование характеристики земельного участка</b>	<b>Значение характеристики</b>
<b>1</b>	<b>2</b>	<b>3</b>
1.	Адрес земельного участка	Российская Федерация, 309233, Белгородская область, район Корочанский, село Прицепиловка, улица Прицепиловская, дом 8
1.1.	Сведения о местоположении земельного участка (при отсутствии адреса) в структурированном в соответствии с федеральной информационной адресной системой виде	-
1.2.	Дополнительные сведения о местоположении земельного участка	-
2.	Площадь земельного участка $\pm$ величина погрешности определения (вычисления) площади ( $P \pm \Delta P$ ), м <sup>2</sup>	1418 $\pm$ 13
3.	Формула, примененная для вычисления предельной погрешности определения площади земельного участка, с подставленными значениями и итоговые (вычисленные) значения ( $\Delta P$ ), м <sup>2</sup>	$\Delta P = \sqrt{1418 \cdot 0.1 \cdot 3.5} = 13$
4.	Площадь земельного участка согласно сведениям Единого государственного реестра недвижимости (Ркад), м <sup>2</sup>	1418
5.	Оценка расхождения P и Ркад (P - Ркад), м <sup>2</sup>	-
6.	Предельные минимальный и максимальный размеры земельного участка (Рмин и Рмакс), м <sup>2</sup>	1000 2900
7.	Вид (виды) разрешенного использования	-
7.1.	Дополнительные сведения об использовании земельного участка	-
8.	Кадастровый или иной государственный учетный номер (инвентарный) здания, сооружения, объекта незавершенного строительства, расположенного на земельном участке	31:09:2407001:66
9.	Сведения о земельных участках (землях общего пользования, территории общего пользования), посредством которых обеспечивается доступ	Земли общего пользования
10.	Иные сведения	-
<b>4. Пояснения к сведениям об уточняемом земельном участке с кадастровым номером 31:09:2407001:10 :</b>		
1.	Данные комплексные кадастровые работы выполняются на основании муниципального контракта №81 от 02.04.2024 г. на выполнение комплексных кадастровых работ на территории Анновского сельского поселения, с. Прицепиловка. Территория выполнения комплексных кадастровых работ с. Прицепиловка, кадастровый квартал 31:09:2407001. При выполнении кадастровых работ в отношении земельного участка с кадастровым номером 31:09:2407001:10, расположенного по адресу: Белгородская область, Корочанский район, с. Прицепиловка, ул. Прицепиловская, д.8 , установлены границы данного земельного участка.	

## Сведения об уточняемых земельных участках

### 1. Сведения о характерных точках границы уточняемого земельного участка с кадастровым номером 31:09:2407001:16 :

Система координат МСК-31					Зона №2		
Обозначение характерных точек границ	Координаты, м				Метод определения координат	Формулы, примененные для расчета средней квадратической погрешности определения координат характерных точек границ (Mt), с подставленными в такие формулы значениями и итоговые (вычисленные) значения Mt, м	Описание закрепления точки
	содержатся в Едином государственном реестре недвижимости		определены в результате выполнения комплексных кадастровых работ				
	X	Y	X	Y			
1	2	3	4	5	6	7	8
н23У	-	-	411878.83	2177723.82	Геодезический метод	$Mt = \sqrt{(m_0^2 + m_1^2)}$	-
н24У	-	-	411878.85	2177737.92	Геодезический метод	$Mt = \sqrt{(m_0^2 + m_1^2)}$	-
н25У	-	-	411867.34	2177731.73	Геодезический метод	$Mt = \sqrt{(m_0^2 + m_1^2)}$	-
н26У	-	-	411834.66	2177708.28	Геодезический метод	$Mt = \sqrt{(m_0^2 + m_1^2)}$	-
н27У	-	-	411770.83	2177662.46	Геодезический метод	$Mt = \sqrt{(m_0^2 + m_1^2)}$	-
н28У	-	-	411763.04	2177656.53	Геодезический метод	$Mt = \sqrt{(m_0^2 + m_1^2)}$	-
н29У	-	-	411773.61	2177642.68	Геодезический метод	$Mt = \sqrt{(m_0^2 + m_1^2)}$	-
н30У	-	-	411842.11	2177697.04	Геодезический метод	$Mt = \sqrt{(m_0^2 + m_1^2)}$	-
н31У	-	-	411868.89	2177717.74	Геодезический метод	$Mt = \sqrt{(m_0^2 + m_1^2)}$	-
н23У	-	-	411878.83	2177723.82	Геодезический метод	$Mt = \sqrt{(m_0^2 + m_1^2)}$	-

### 2. Сведения о частях границ уточняемого земельного участка с кадастровым номером 31:09:2407001:16 :

Обозначение части границ		Горизонтальное проложение (S), м	Описание прохождения части границ	Сведения о согласовании местоположения границ (согласовано/спорное)
от т.	до т.			
1	2	3	4	5
н23У	н24У	14.10	-	-
н24У	н25У	13.07	-	-
н25У	н26У	40.22	-	-
н26У	н27У	78.57	-	-
н27У	н28У	9.79	-	-
н28У	н29У	17.42	-	-
н29У	н30У	87.45	-	-
н30У	н31У	33.85	-	-
н31У	н23У	11.65	-	-

<b>3. Сведения о характеристиках уточняемого земельного участка с кадастровым номером 31:09:2407001:16 :</b>		
<b>№ п/п</b>	<b>Наименование характеристики земельного участка</b>	<b>Значение характеристики</b>
<b>1</b>	<b>2</b>	<b>3</b>
1.	Адрес земельного участка	Российская Федерация, Белгородская область, район Корочанский, село Прицепиловка
1.1.	Сведения о местоположении земельного участка (при отсутствии адреса) в структурированном в соответствии с федеральной информационной адресной системой виде	-
1.2.	Дополнительные сведения о местоположении земельного участка	-
2.	Площадь земельного участка $\pm$ величина погрешности определения (вычисления) площади ( $P \pm \Delta P$ ), м <sup>2</sup>	1997 $\pm$ 16
3.	Формула, примененная для вычисления предельной погрешности определения площади земельного участка, с подставленными значениями и итоговые (вычисленные) значения ( $\Delta P$ ), м <sup>2</sup>	$\Delta P = \sqrt{1997*0.1*3.5}=16$
4.	Площадь земельного участка согласно сведениям Единого государственного реестра недвижимости (Ркад), м <sup>2</sup>	1997
5.	Оценка расхождения P и Ркад (P - Ркад), м <sup>2</sup>	-
6.	Предельные минимальный и максимальный размеры земельного участка (Рмин и Рмакс), м <sup>2</sup>	1000 2900
7.	Вид (виды) разрешенного использования	-
7.1.	Дополнительные сведения об использовании земельного участка	-
8.	Кадастровый или иной государственный учетный номер (инвентарный) здания, сооружения, объекта незавершенного строительства, расположенного на земельном участке	-
9.	Сведения о земельных участках (землях общего пользования, территории общего пользования), посредством которых обеспечивается доступ	Земли общего пользования
10.	Иные сведения	-
<b>4. Пояснения к сведениям об уточняемом земельном участке с кадастровым номером 31:09:2407001:16 :</b>		
1.	Данные комплексные кадастровые работы выполняются на основании муниципального контракта №81 от 02.04.2024 г. на выполнение комплексных кадастровых работ на территории Анновского сельского поселения, с. Прицепиловка. Территория выполнения комплексных кадастровых работ с. Прицепиловка, кадастровый квартал 31:09:2407001. При выполнении кадастровых работ в отношении земельного участка с кадастровым номером 31:09:2407001:16, расположенного по адресу: Белгородская область, Корочанский район, с. Прицепиловка, установлены границы данного земельного участка.	

## Сведения об уточняемых земельных участках

### 1. Сведения о характерных точках границы уточняемого земельного участка с кадастровым номером 31:09:2407001:18 :

Система координат МСК-31

Зона №2

Обозначение характерных точек границ	Координаты, м				Метод определения координат	Формулы, примененные для расчета средней квадратической погрешности определения координат характерных точек границ (Mt), с подставленными в такие формулы значениями и итоговые (вычисленные) значения Mt, м	Описание закрепле ния точки
	содержатся в Едином государственном реестре недвижимости		определены в результате выполнения комплексных кадастровых работ				
	X	Y	X	Y			
1	2	3	4	5	6	7	8
31:09:2407001 :18(1)						-	
н32У	-	-	411875.31	2177758.10	Геодезический метод	$Mt = \sqrt{(m_0^2 + m_1^2)}$	-
33	-	-	411878.14	2177759.44	Геодезический метод	$Mt = \sqrt{(m_0^2 + m_1^2)}$	-
34	-	-	411875.47	2177779.14	Геодезический метод	$Mt = \sqrt{(m_0^2 + m_1^2)}$	-
35	-	-	411828.75	2177753.72	Геодезический метод	$Mt = \sqrt{(m_0^2 + m_1^2)}$	-
н36У	-	-	411825.26	2177747.94	Геодезический метод	$Mt = \sqrt{(m_0^2 + m_1^2)}$	-
н37У	-	-	411747.44	2177693.72	Геодезический метод	$Mt = \sqrt{(m_0^2 + m_1^2)}$	-
н38У	-	-	411758.95	2177680.93	Геодезический метод	$Mt = \sqrt{(m_0^2 + m_1^2)}$	-
н39У	-	-	411857.17	2177748.51	Геодезический метод	$Mt = \sqrt{(m_0^2 + m_1^2)}$	-
н32У	-	-	411875.31	2177758.10	Геодезический метод	$Mt = \sqrt{(m_0^2 + m_1^2)}$	-
31:09:2407001 :18(2)						-	
н40У	-	-	411890.27	2177777.91	Геодезический метод	$Mt = \sqrt{(m_0^2 + m_1^2)}$	-
41	-	-	411885.51	2177775.69	Геодезический метод	$Mt = \sqrt{(m_0^2 + m_1^2)}$	-
42	-	-	411889.90	2177759.39	Геодезический метод	$Mt = \sqrt{(m_0^2 + m_1^2)}$	-
43	-	-	411916.46	2177771.19	Геодезический метод	$Mt = \sqrt{(m_0^2 + m_1^2)}$	-
н44У	-	-	411977.97	2177812.72	Геодезический метод	$Mt = \sqrt{(m_0^2 + m_1^2)}$	-
н45У	-	-	411967.26	2177829.09	Геодезический метод	$Mt = \sqrt{(m_0^2 + m_1^2)}$	-
н46У	-	-	411905.16	2177788.53	Геодезический метод	$Mt = \sqrt{(m_0^2 + m_1^2)}$	-
н47У	-	-	411901.52	2177782.77	Геодезический метод	$Mt = \sqrt{(m_0^2 + m_1^2)}$	-
н40У	-	-	411890.27	2177777.91	Геодезический метод	$Mt = \sqrt{(m_0^2 + m_1^2)}$	-

<b>2. Сведения о частях границ уточняемого земельного участка с кадастровым номером 31:09:2407001:18 :</b>				
Обозначение части границ		Горизонтальное проложение (S), м	Описание прохождения части границ	Сведения о согласовании местоположения границ (согласовано/спорное)
от т.	до т.			
1	2	3	4	5
31:09:2407001:18(1)				
н32У	33	3.13	-	-
33	34	19.88	-	-
34	35	53.19	-	-
35	н36У	6.75	-	-
н36У	н37У	94.85	-	-
н37У	н38У	17.21	-	-
н38У	н39У	119.22	-	-
н39У	н32У	20.52	-	-
31:09:2407001:18(2)				
н40У	41	5.25	-	-
41	42	16.88	-	-
42	43	29.06	-	-
43	н44У	74.22	-	-
н44У	н45У	19.56	-	-
н45У	н46У	74.17	-	-
н46У	н47У	6.81	-	-
н47У	н40У	12.25	-	-
<b>3. Сведения о характеристиках уточняемого земельного участка с кадастровым номером 31:09:2407001:18 :</b>				
№ п/п	Наименование характеристики земельного участка	Значение характеристики		
1	2	3		
1.	Адрес земельного участка	Российская Федерация, Белгородская область, район Корочанский, село Прицепиловка		
1.1.	Сведения о местоположении земельного участка (при отсутствии адреса) в структурированном в соответствии с федеральной информационной адресной системой виде	-		
1.2.	Дополнительные сведения о местоположении земельного участка	-		
2.	Площадь земельного участка ± величина погрешности определения (вычисления) площади (P ± ΔP), м2	4600 ± 24 2653.82 ± 18 (1) 1946.40 ± 18 (2)		
3.	Формула, примененная для вычисления предельной погрешности определения площади земельного участка, с подставленными значениями и итоговые (вычисленные) значения (ΔP), м2	ΔP = √ 4600*0.1*3.5=24 ΔP = √ 4600*0.1*3.5=24 (1)		
4.	Площадь земельного участка согласно сведениям Единого государственного реестра недвижимости (Pкад), м2	4600		
5.	Оценка расхождения P и Pкад (P - Pкад), м2	-		
6.	Предельные минимальный и максимальный размеры земельного участка (Pмин и Pмакс), м2	1000 2900		
7.	Вид (виды) разрешенного использования	-		

**3. Сведения о характеристиках уточняемого земельного участка с кадастровым номером 31:09:2407001:18 :**

№ п/п	Наименование характеристики земельного участка	Значение характеристики
1	2	3
7.1.	Дополнительные сведения об использовании земельного участка	-
8.	Кадастровый или иной государственный учетный номер (инвентарный) здания, сооружения, объекта незавершенного строительства, расположенного на земельном участке	-
9.	Сведения о земельных участках (землях общего пользования, территории общего пользования), посредством которых обеспечивается доступ	Земли общего пользования (1) Земли общего пользования (2) Земли общего пользования
10.	Иные сведения	-

**4. Пояснения к сведениям об уточняемом земельном участке с кадастровым номером 31:09:2407001:18 :**

1.	Данные комплексные кадастровые работы выполняются на основании муниципального контракта №81 от 02.04.2024 г. на выполнение комплексных кадастровых работ на территории Анновского сельского поселения, с. Прицепиловка. Территория выполнения комплексных кадастровых работ с. Прицепиловка, кадастровый квартал 31:09:2407001. При выполнении кадастровых работ в отношении земельного участка с кадастровым номером 31:09:2407001:18, расположенного по адресу: Белгородская область, Корочанский район, с. Прицепиловка, установлены границы данного земельного участка. Данный участок является многоконтурным.
----	---------------------------------------------------------------------------------------------------------------------------------------------------------------------------------------------------------------------------------------------------------------------------------------------------------------------------------------------------------------------------------------------------------------------------------------------------------------------------------------------------------------------------------------------------------------------------------------------------------------------

## Сведения об уточняемых земельных участках

### 1. Сведения о характерных точках границы уточняемого земельного участка с кадастровым номером 31:09:2407001:22 :

Система координат МСК-31

Зона №2

Обозначение характерных точек границ	Координаты, м				Метод определения координат	Формулы, примененные для расчета средней квадратической погрешности определения координат характерных точек границ (Mt), с подставленными в такие формулы значениями и итоговые (вычисленные) значения Mt, м	Описание закрепления точки
	содержатся в Едином государственном реестре недвижимости		определены в результате выполнения комплексных кадастровых работ				
	X	Y	X	Y			
1	2	3	4	5	6	7	8
н48У	-	-	411891.49	2177721.65	Геодезический метод	$Mt = \sqrt{(m_0^2 + m_1^2)}$	-
н53У	-	-	411890.60	2177737.98	Геодезический метод	$Mt = \sqrt{(m_0^2 + m_1^2)}$	-
н52У	-	-	411911.39	2177743.46	Геодезический метод	$Mt = \sqrt{(m_0^2 + m_1^2)}$	-
н51У	-	-	411964.04	2177776.95	Геодезический метод	$Mt = \sqrt{(m_0^2 + m_1^2)}$	-
н50У	-	-	411975.07	2177759.54	Геодезический метод	$Mt = \sqrt{(m_0^2 + m_1^2)}$	-
н49У	-	-	411914.75	2177728.52	Геодезический метод	$Mt = \sqrt{(m_0^2 + m_1^2)}$	-
н48У	-	-	411891.49	2177721.65	Геодезический метод	$Mt = \sqrt{(m_0^2 + m_1^2)}$	-

### 2. Сведения о частях границ уточняемого земельного участка с кадастровым номером 31:09:2407001:22 :

Обозначение части границ		Горизонтальное проложение (S), м	Описание прохождения части границ	Сведения о согласовании местоположения границ (согласовано/спорное)
от т.	до т.			
1	2	3	4	5
н48У	н53У	16.35	-	-
н53У	н52У	21.50	-	-
н52У	н51У	62.40	-	-
н51У	н50У	20.61	-	-
н50У	н49У	67.83	-	-
н49У	н48У	24.25	-	-

### 3. Сведения о характеристиках уточняемого земельного участка с кадастровым номером 31:09:2407001:22 :

№ п/п	Наименование характеристики земельного участка	Значение характеристики
1	2	3
1.	Адрес земельного участка	Российская Федерация, Белгородская область, район Корочанский, село Прицепиловка
1.1.	Сведения о местоположении земельного участка (при отсутствии адреса) в структурированном в соответствии с федеральной информационной адресной системой виде	-
1.2.	Дополнительные сведения о местоположении земельного участка	-

<b>3. Сведения о характеристиках уточняемого земельного участка с кадастровым номером 31:09:2407001:22 :</b>		
<b>№ п/п</b>	<b>Наименование характеристики земельного участка</b>	<b>Значение характеристики</b>
<b>1</b>	<b>2</b>	<b>3</b>
2.	Площадь земельного участка ± величина погрешности определения (вычисления) площади ( $P \pm \Delta P$ ), м <sup>2</sup>	1503 ± 14
3.	Формула, примененная для вычисления предельной погрешности определения площади земельного участка, с подставленными значениями и итоговые (вычисленные) значения ( $\Delta P$ ), м <sup>2</sup>	$\Delta P = \sqrt{1503 \cdot 0.1 \cdot 3.5} = 14$
4.	Площадь земельного участка согласно сведениям Единого государственного реестра недвижимости ( $P_{\text{кад}}$ ), м <sup>2</sup>	1503
5.	Оценка расхождения $P$ и $P_{\text{кад}}$ ( $P - P_{\text{кад}}$ ), м <sup>2</sup>	-
6.	Предельные минимальный и максимальный размеры земельного участка ( $P_{\text{мин}}$ и $P_{\text{макс}}$ ), м <sup>2</sup>	1000 2900
7.	Вид (виды) разрешенного использования	-
7.1.	Дополнительные сведения об использовании земельного участка	-
8.	Кадастровый или иной государственный учетный номер (инвентарный) здания, сооружения, объекта незавершенного строительства, расположенного на земельном участке	-
9.	Сведения о земельных участках (землях общего пользования, территории общего пользования), посредством которых обеспечивается доступ	Земли общего пользования
10.	Иные сведения	-
<b>4. Пояснения к сведениям об уточняемом земельном участке с кадастровым номером 31:09:2407001:22 :</b>		
1.	Данные комплексные кадастровые работы выполняются на основании муниципального контракта №81 от 02.04.2024 г. на выполнение комплексных кадастровых работ на территории Анновского сельского поселения, с. Прицепиловка. Территория выполнения комплексных кадастровых работ с. Прицепиловка, кадастровый квартал 31:09:2407001. При выполнении кадастровых работ в отношении земельного участка с кадастровым номером 31:09:2407001:22, расположенного по адресу: Белгородская область, Корочанский район, с. Прицепиловка, установлены границы данного земельного участка.	



## Сведения об уточняемых земельных участках

### 1. Сведения о характерных точках границы уточняемого земельного участка с кадастровым номером 31:09:2407001:23 :

Система координат МСК-31					Зона №2		
Обозначение характерных точек границ	Координаты, м				Метод определения координат	Формулы, примененные для расчета средней квадратической погрешности определения координат характерных точек границ (Mt), с подставленными в такие формулы значениями и итоговые (вычисленные) значения Mt, м	Описание закрепления точки
	содержатся в Едином государственном реестре недвижимости		определены в результате выполнения комплексных кадастровых работ				
	X	Y	X	Y			
1	2	3	4	5	6	7	8
н54У	-	-	411883.49	2177509.33	Геодезический метод	$Mt = \sqrt{(m_0^2 + m_1^2)}$	-
н55У	-	-	411888.22	2177537.34	Геодезический метод	$Mt = \sqrt{(m_0^2 + m_1^2)}$	-
н56У	-	-	411864.71	2177526.76	Геодезический метод	$Mt = \sqrt{(m_0^2 + m_1^2)}$	-
н57У	-	-	411858.89	2177523.60	Геодезический метод	$Mt = \sqrt{(m_0^2 + m_1^2)}$	-
н58У	-	-	411789.26	2177480.84	Геодезический метод	$Mt = \sqrt{(m_0^2 + m_1^2)}$	-
н59У	-	-	411795.09	2177451.31	Геодезический метод	$Mt = \sqrt{(m_0^2 + m_1^2)}$	-
н54У	-	-	411883.49	2177509.33	Геодезический метод	$Mt = \sqrt{(m_0^2 + m_1^2)}$	-

### 2. Сведения о частях границ уточняемого земельного участка с кадастровым номером 31:09:2407001:23 :

Обозначение части границ		Горизонтальное проложение (S), м	Описание прохождения части границ	Сведения о согласовании местоположения границ (согласовано/спорное)
от т.	до т.			
1	2	3	4	5
н54У	н55У	28.41	-	-
н55У	н56У	25.78	-	-
н56У	н57У	6.62	-	-
н57У	н58У	81.71	-	-
н58У	н59У	30.10	-	-
н59У	н54У	105.74	-	-

### 3. Сведения о характеристиках уточняемого земельного участка с кадастровым номером 31:09:2407001:23 :

№ п/п	Наименование характеристики земельного участка	Значение характеристики
1	2	3
1.	Адрес земельного участка	Российская Федерация, Белгородская область, район Корочанский, село Прицепиловка
1.1.	Сведения о местоположении земельного участка (при отсутствии адреса) в структурированном в соответствии с федеральной информационной адресной системой виде	-
1.2.	Дополнительные сведения о местоположении земельного участка	-

<b>3. Сведения о характеристиках уточняемого земельного участка с кадастровым номером 31:09:2407001:23 :</b>		
<b>№ п/п</b>	<b>Наименование характеристики земельного участка</b>	<b>Значение характеристики</b>
<b>1</b>	<b>2</b>	<b>3</b>
2.	Площадь земельного участка $\pm$ величина погрешности определения (вычисления) площади ( $P \pm \Delta P$ ), м <sup>2</sup>	2882 $\pm$ 19
3.	Формула, примененная для вычисления предельной погрешности определения площади земельного участка, с подставленными значениями и итоговые (вычисленные) значения ( $\Delta P$ ), м <sup>2</sup>	$\Delta P = \sqrt{2882*0.1*3.5}=19$
4.	Площадь земельного участка согласно сведениям Единого государственного реестра недвижимости (Ркад), м <sup>2</sup>	2882
5.	Оценка расхождения Р и Ркад (Р - Ркад), м <sup>2</sup>	-
6.	Предельные минимальный и максимальный размеры земельного участка (Рмин и Рмакс), м <sup>2</sup>	1000 2900
7.	Вид (виды) разрешенного использования	-
7.1.	Дополнительные сведения об использовании земельного участка	-
8.	Кадастровый или иной государственный учетный номер (инвентарный) здания, сооружения, объекта незавершенного строительства, расположенного на земельном участке	-
9.	Сведения о земельных участках (землях общего пользования, территории общего пользования), посредством которых обеспечивается доступ	Земли общего пользования
10.	Иные сведения	-
<b>4. Пояснения к сведениям об уточняемом земельном участке с кадастровым номером 31:09:2407001:23 :</b>		
1.	Данные комплексные кадастровые работы выполняются на основании муниципального контракта №81 от 02.04.2024 г. на выполнение комплексных кадастровых работ на территории Анновского сельского поселения, с. Прицепиловка. Территория выполнения комплексных кадастровых работ с. Прицепиловка, кадастровый квартал 31:09:2407001. При выполнении кадастровых работ в отношении земельного участка с кадастровым номером 31:09:2407001:23, расположенного по адресу: Белгородская область, Корочанский район, с. Прицепиловка, установлены границы данного земельного участка.	

## Сведения об уточняемых земельных участках

### 1. Сведения о характерных точках границы уточняемого земельного участка с кадастровым номером 31:09:2407001:24 :

Система координат МСК-31					Зона №2		
Обозначение характерных точек границ	Координаты, м				Метод определения координат	Формулы, примененные для расчета средней квадратической погрешности определения координат характерных точек границ (Mt), с подставленными в такие формулы значениями и итоговые (вычисленные) значения Mt, м	Описание закрепления точки
	содержатся в Едином государственном реестре недвижимости		определены в результате выполнения комплексных кадастровых работ				
	X	Y	X	Y			
1	2	3	4	5	6	7	8
н60У	-	-	411877.19	2177708.40	Геодезический метод	$Mt = \sqrt{(m_0^2 + m_1^2)}$	-
н23У	-	-	411878.83	2177723.82	Геодезический метод	$Mt = \sqrt{(m_0^2 + m_1^2)}$	-
н31У	-	-	411868.89	2177717.74	Геодезический метод	$Mt = \sqrt{(m_0^2 + m_1^2)}$	-
н30У	-	-	411842.11	2177697.04	Геодезический метод	$Mt = \sqrt{(m_0^2 + m_1^2)}$	-
н29У	-	-	411773.61	2177642.68	Геодезический метод	$Mt = \sqrt{(m_0^2 + m_1^2)}$	-
н61У	-	-	411779.23	2177635.39	Геодезический метод	$Mt = \sqrt{(m_0^2 + m_1^2)}$	-
н62У	-	-	411862.23	2177698.35	Геодезический метод	$Mt = \sqrt{(m_0^2 + m_1^2)}$	-
н60У	-	-	411877.19	2177708.40	Геодезический метод	$Mt = \sqrt{(m_0^2 + m_1^2)}$	-

### 2. Сведения о частях границ уточняемого земельного участка с кадастровым номером 31:09:2407001:24 :

Обозначение части границ		Горизонтальное проложение (S), м	Описание прохождения части границ	Сведения о согласовании местоположения границ (согласовано/спорное)
от т.	до т.			
1	2	3	4	5
н60У	н23У	15.51	-	-
н23У	н31У	11.65	-	-
н31У	н30У	33.85	-	-
н30У	н29У	87.45	-	-
н29У	н61У	9.20	-	-
н61У	н62У	104.18	-	-
н62У	н60У	18.02	-	-

### 3. Сведения о характеристиках уточняемого земельного участка с кадастровым номером 31:09:2407001:24 :

№ п/п	Наименование характеристики земельного участка	Значение характеристики
1	2	3
1.	Адрес земельного участка	Российская Федерация, 309233, Белгородская область, район Корочанский, село Прицепиловка, улица Прицепиловская

<b>3. Сведения о характеристиках уточняемого земельного участка с кадастровым номером 31:09:2407001:24 :</b>		
<b>№ п/п</b>	<b>Наименование характеристики земельного участка</b>	<b>Значение характеристики</b>
<b>1</b>	<b>2</b>	<b>3</b>
1.1.	Сведения о местоположении земельного участка (при отсутствии адреса) в структурированном в соответствии с федеральной информационной адресной системой виде	-
1.2.	Дополнительные сведения о местоположении земельного участка	-
2.	Площадь земельного участка ± величина погрешности определения (вычисления) площади ( $P \pm \Delta P$ ), м <sup>2</sup>	1355 ± 13
3.	Формула, примененная для вычисления предельной погрешности определения площади земельного участка, с подставленными значениями и итоговые (вычисленные) значения ( $\Delta P$ ), м <sup>2</sup>	$\Delta P = \sqrt{1355 \cdot 0.1 \cdot 3.5} = 13$
4.	Площадь земельного участка согласно сведениям Единого государственного реестра недвижимости ( $P_{\text{кад}}$ ), м <sup>2</sup>	1355
5.	Оценка расхождения $P$ и $P_{\text{кад}}$ ( $P - P_{\text{кад}}$ ), м <sup>2</sup>	-
6.	Предельные минимальный и максимальный размеры земельного участка ( $R_{\text{мин}}$ и $R_{\text{макс}}$ ), м <sup>2</sup>	1000 2900
7.	Вид (виды) разрешенного использования	-
7.1.	Дополнительные сведения об использовании земельного участка	-
8.	Кадастровый или иной государственный учетный номер (инвентарный) здания, сооружения, объекта незавершенного строительства, расположенного на земельном участке	-
9.	Сведения о земельных участках (землях общего пользования, территории общего пользования), посредством которых обеспечивается доступ	Земли общего пользования
10.	Иные сведения	-
<b>4. Пояснения к сведениям об уточняемом земельном участке с кадастровым номером 31:09:2407001:24 :</b>		
1.	Данные комплексные кадастровые работы выполняются на основании муниципального контракта №81 от 02.04.2024 г. на выполнение комплексных кадастровых работ на территории Анновского сельского поселения, с. Прицепиловка. Территория выполнения комплексных кадастровых работ с. Прицепиловка, кадастровый квартал 31:09:2407001. При выполнении кадастровых работ в отношении земельного участка с кадастровым номером 31:09:2407001:24, расположенного по адресу: Белгородская область, Корочанский район, с. Прицепиловка, установлены границы данного земельного участка.	

## Сведения об уточняемых земельных участках, необходимые для исправления реестровых ошибок в сведениях о местоположении их границ

### 1. Сведения о характерных точках границ уточняемого земельного участка с кадастровым номером 31:09:2407001:13 :

Система координат МСК-31					Зона №2		
Обозначение характерных точек границ	Координаты, м				Метод определения координат	Формулы, примененные для расчета средней квадратической погрешности определения координат характерных точек границ (Mt), с подставленными в такие формулы значениями и итоговые (вычисленные) значения Mt, м	Описание закрепления точки
	содержатся в Едином государственном реестре недвижимости		определены в результате выполнения комплексных кадастровых работ				
	X	Y	X	Y			
1	2	3	4	5	6	7	8
55	411878.76	2177588.43	411876.96	2177568.06	Геодезический метод	$Mt = \sqrt{(m_0^2 + m_1^2)}$	-
63	411846.23	2177569.31	411853.74	2177556.06	Геодезический метод	$Mt = \sqrt{(m_0^2 + m_1^2)}$	-
13	411811.51	2177544.73	411809.71	2177526.37	Геодезический метод	$Mt = \sqrt{(m_0^2 + m_1^2)}$	-
22	411805.88	2177541.13	411803.58	2177522.24	Геодезический метод	$Mt = \sqrt{(m_0^2 + m_1^2)}$	-
21	411811.05	2177528.53	411808.67	2177511.32	Геодезический метод	$Mt = \sqrt{(m_0^2 + m_1^2)}$	-
20	411853.74	2177556.06	411851.55	2177536.38	Геодезический метод	$Mt = \sqrt{(m_0^2 + m_1^2)}$	-
64	411861.80	2177544.62	411858.89	2177523.60	Геодезический метод	$Mt = \sqrt{(m_0^2 + m_1^2)}$	-
65	411866.51	2177547.13	411864.71	2177526.76	Геодезический метод	$Mt = \sqrt{(m_0^2 + m_1^2)}$	-
57	411890.02	2177557.71	411888.22	2177537.34	Геодезический метод	$Mt = \sqrt{(m_0^2 + m_1^2)}$	-
56	411889.85	2177565.14	411888.06	2177544.77	Геодезический метод	$Mt = \sqrt{(m_0^2 + m_1^2)}$	-
55	411878.76	2177588.43	411876.96	2177568.06	Геодезический метод	$Mt = \sqrt{(m_0^2 + m_1^2)}$	-

### 2. Сведения о частях границ уточняемого земельного участка с кадастровым номером 31:09:2407001:13 :

Обозначение части границ		Горизонтальное проложение (S), м	Описание прохождения части границ	Сведения о согласовании местоположения границ (согласовано/спорное)
от т.	до т.			
1	2	3	4	5
55	63	26.14	-	-
63	13	53.10	-	-
13	22	7.39	-	-
22	21	12.05	-	-
21	20	49.67	-	-
20	64	14.74	-	-
64	65	6.62	-	-
65	57	25.78	-	-
57	56	7.43	-	-
56	55	25.80	-	-

<b>3. Сведения о характеристиках уточняемого земельного участка с кадастровым номером 31:09:2407001:13 :</b>		
<b>№ п/п</b>	<b>Наименование характеристики</b>	<b>Значение характеристики</b>
<b>1</b>	<b>2</b>	<b>3</b>
1.	Адрес земельного участка	Российская Федерация, 309233, Белгородская область, район Корочанский, село Прицепиловка, улица Прицепиловская, дом 9
1.1.	Сведения о местоположении земельного участка (при отсутствии адреса) в структурированном в соответствии с федеральной информационной адресной системой виде	-
1.2.	Дополнительные сведения о местоположении земельного участка	-
2.	Площадь земельного участка ± величина погрешности определения (вычисления) площади ( $P \pm \Delta P$ ), м <sup>2</sup>	1809 ± 15
3.	Формула, примененная для расчета предельной допустимой погрешности определения площади земельного участка, с подставленными значениями и итоговые (вычисленные) значения ( $\Delta P$ ), м <sup>2</sup>	$\Delta P = \sqrt{1809 \cdot 0.1 \cdot 3.5} = 15$
4.	Площадь земельного участка согласно сведениям Единого государственного реестра недвижимости (Ркад), м <sup>2</sup>	1809
5.	Оценка расхождения Р и Ркад ( $P - P_{кад}$ ), м <sup>2</sup>	-
6.	Предельные минимальный и максимальный размеры земельного участка (Рмин и Рмакс), м <sup>2</sup>	1000 2900
7.	Кадастровый номер или иной государственный учетный номер (инвентарный) объекта недвижимости, расположенного на земельном участке	31:09:2407001:101
8.	Вид (виды) разрешенного использования	-
8.1.	Дополнительные сведения об использовании земельного участка	-
9.	Сведения о земельных участках (землях общего пользования, территории общего пользования), посредством которых обеспечивается доступ	Земли общего пользования
10.	Иные сведения	-
<b>4. Пояснения к сведениям об уточняемом земельном участке с кадастровым номером 31:09:2407001:13 :</b>		
1.	-	

## Сведения об уточняемых земельных участках, необходимые для исправления реестровых ошибок в сведениях о местоположении их границ

**1. Сведения о характерных точках границ уточняемого земельного участка с кадастровым номером 31:09:2407001:17 :**

Система координат МСК-31

Зона №2

Обозначение характерных точек границ	Координаты, м				Метод определения координат	Формулы, примененные для расчета средней квадратической погрешности определения координат характерных точек границ (Mt), с подставленными в такие формулы значениями и итоговые (вычисленные) значения Mt, м	Описание закрепления точки
	содержатся в Едином государственном реестре недвижимости		определены в результате выполнения комплексных кадастровых работ				
	X	Y	X	Y			
1	2	3	4	5	6	7	8
24	411751.05	2177647.15	411878.85	2177737.92	Геодезический метод	0.10	-
32	411770.83	2177662.46	411875.31	2177758.10	Геодезический метод	0.10	-
н39У	411867.34	2177731.73	411857.17	2177748.51	Геодезический метод	0.10	-
66	411857.17	2177748.51	411758.91	2177680.90	Геодезический метод	0.10	-
66	411843.22	2177739.13	411749.74	2177673.82	Геодезический метод	0.10	-
38	411758.95	2177680.93	411763.04	2177656.53	Геодезический метод	0.10	-
67	411738.93	2177665.52	411770.83	2177662.46	Геодезический метод	0.10	-
28	-	-	411834.66	2177708.28	Геодезический метод	0.10	-
н27У	-	-	411867.34	2177731.73	Геодезический метод	0.10	-
н26У	-	-	411867.34	2177731.73	Геодезический метод	0.10	-
н25У	-	-	411867.34	2177731.73	Геодезический метод	0.10	-
н24У	411751.05	2177647.15	411878.85	2177737.92	Геодезический метод	0.10	-

**2. Сведения о частях границ уточняемого земельного участка с кадастровым номером 31:09:2407001:17 :**

Обозначение части границ		Горизонтальное проложение (S), м	Описание прохождения части границ	Сведения о согласовании местоположения границ (согласовано/спорное)
от т.	до т.			
1	2	3	4	5
24	32	20.49	-	-
32	н39У	20.52	-	-
н39У	66	119.27	-	-
66	66	11.59	-	-
66	38	21.81	-	-
38	67	9.79	-	-
67	28	78.57	-	-
28	н27У	40.22	-	-
н27У	24	13.07	-	-

<b>3. Сведения о характеристиках уточняемого земельного участка с кадастровым номером 31:09:2407001:17 :</b>		
<b>№ п/п</b>	<b>Наименование характеристики</b>	<b>Значение характеристики</b>
<b>1</b>	<b>2</b>	<b>3</b>
1.	Адрес земельного участка	Российская Федерация, Белгородская область, район Корочанский, село Прицепиловка
1.1.	Сведения о местоположении земельного участка (при отсутствии адреса) в структурированном в соответствии с федеральной информационной адресной системой виде	-
1.2.	Дополнительные сведения о местоположении земельного участка	-
2.	Площадь земельного участка ± величина погрешности определения (вычисления) площади ( $P \pm \Delta P$ ), м <sup>2</sup>	3032 ± 19
3.	Формула, примененная для расчета предельной допустимой погрешности определения площади земельного участка, с подставленными значениями и итоговые (вычисленные) значения ( $\Delta P$ ), м <sup>2</sup>	$\Delta P = \sqrt{3032 \cdot 0.1 \cdot 3.5} = 19$
4.	Площадь земельного участка согласно сведениям Единого государственного реестра недвижимости ( $P_{\text{кад}}$ ), м <sup>2</sup>	3032
5.	Оценка расхождения $P$ и $P_{\text{кад}}$ ( $P - P_{\text{кад}}$ ), м <sup>2</sup>	-
6.	Предельные минимальный и максимальный размеры земельного участка ( $R_{\text{мин}}$ и $R_{\text{макс}}$ ), м <sup>2</sup>	1000 2900
7.	Кадастровый номер или иной государственный учетный номер (инвентарный) объекта недвижимости, расположенного на земельном участке	-
8.	Вид (виды) разрешенного использования	-
8.1.	Дополнительные сведения об использовании земельного участка	-
9.	Сведения о земельных участках (землях общего пользования, территории общего пользования), посредством которых обеспечивается доступ	Земли общего пользования
10.	Иные сведения	-
<b>4. Пояснения к сведениям об уточняемом земельном участке с кадастровым номером 31:09:2407001:17 :</b>		
1.	-	



## Сведения об уточняемых земельных участках, необходимые для исправления реестровых ошибок в сведениях о местоположении их границ

### 1. Сведения о характерных точках границ уточняемого земельного участка с кадастровым номером 31:09:2407001:19 :

Система координат МСК-31					Зона №2		
Обозначение характерных точек границ	Координаты, м				Метод определения координат	Формулы, примененные для расчета средней квадратической погрешности определения координат характерных точек границ (Mt), с подставленными в такие формулы значениями и итоговые (вычисленные) значения Mt, м	Описание закрепления точки
	содержатся в Едином государственном реестре недвижимости		определены в результате выполнения комплексных кадастровых работ				
	X	Y	X	Y			
1	2	3	4	5	6	7	8
н34У	411854.72	2177764.61	411875.47	2177779.14	Геодезический метод	$Mt = \sqrt{(m_0^2 + m_1^2)}$	-
н67У	411840.53	2177776.91	411871.15	2177796.99	Геодезический метод	$Mt = \sqrt{(m_0^2 + m_1^2)}$	-
н68У	-	-	411837.22	2177777.71	Геодезический метод	$Mt = \sqrt{(m_0^2 + m_1^2)}$	-
н69У	411722.82	2177697.08	411741.26	2177709.16	Геодезический метод	$Mt = \sqrt{(m_0^2 + m_1^2)}$	-
н37У	411731.65	2177684.16	411747.44	2177693.72	Геодезический метод	$Mt = \sqrt{(m_0^2 + m_1^2)}$	-
н36У	411825.48	2177742.09	411825.26	2177747.94	Геодезический метод	$Mt = \sqrt{(m_0^2 + m_1^2)}$	-
н35У	411826.57	2177746.27	411828.75	2177753.72	Геодезический метод	$Mt = \sqrt{(m_0^2 + m_1^2)}$	-
н34У	411854.72	2177764.61	411875.47	2177779.14	Геодезический метод	$Mt = \sqrt{(m_0^2 + m_1^2)}$	-

### 2. Сведения о частях границ уточняемого земельного участка с кадастровым номером 31:09:2407001:19 :

Обозначение части границ		Горизонтальное проложение (S), м	Описание прохождения части границ	Сведения о согласовании местоположения границ (согласовано/спорное)
от т.	до т.			
1	2	3	4	5
н34У	н67У	18.37	-	-
н67У	н68У	39.03	-	-
н68У	н69У	117.93	-	-
н69У	н37У	16.63	-	-
н37У	н36У	94.85	-	-
н36У	н35У	6.75	-	-
н35У	н34У	53.19	-	-

### 3. Сведения о характеристиках уточняемого земельного участка с кадастровым номером 31:09:2407001:19 :

№ п/п	Наименование характеристики	Значение характеристики
1	2	3
1.	Адрес земельного участка	Российская Федерация, 309233, Белгородская область, район Корочанский, село Прицепиловка, улица Прицепиловская, дом 1

<b>3. Сведения о характеристиках уточняемого земельного участка с кадастровым номером 31:09:2407001:19 :</b>		
<b>№ п/п</b>	<b>Наименование характеристики</b>	<b>Значение характеристики</b>
<b>1</b>	<b>2</b>	<b>3</b>
1.1.	Сведения о местоположении земельного участка (при отсутствии адреса) в структурированном в соответствии с федеральной информационной адресной системой виде	-
1.2.	Дополнительные сведения о местоположении земельного участка	-
2.	Площадь земельного участка ± величина погрешности определения (вычисления) площади ( $P \pm \Delta P$ ), м <sup>2</sup>	2601 ± 18
3.	Формула, примененная для расчета предельной допустимой погрешности определения площади земельного участка, с подставленными значениями и итоговые (вычисленные) значения ( $\Delta P$ ), м <sup>2</sup>	$\Delta P = \sqrt{2601 \cdot 0.1 \cdot 3.5} = 18$
4.	Площадь земельного участка согласно сведениям Единого государственного реестра недвижимости ( $P_{\text{кад}}$ ), м <sup>2</sup>	2601
5.	Оценка расхождения $P$ и $P_{\text{кад}}$ ( $P - P_{\text{кад}}$ ), м <sup>2</sup>	-
6.	Предельные минимальный и максимальный размеры земельного участка ( $P_{\text{мин}}$ и $P_{\text{макс}}$ ), м <sup>2</sup>	1000 2900
7.	Кадастровый номер или иной государственный учетный номер (инвентарный) объекта недвижимости, расположенного на земельном участке	31:09:2407001:106
8.	Вид (виды) разрешенного использования	-
8.1.	Дополнительные сведения об использовании земельного участка	-
9.	Сведения о земельных участках (землях общего пользования, территории общего пользования), посредством которых обеспечивается доступ	Земли общего пользования
10.	Иные сведения	-
<b>4. Пояснения к сведениям об уточняемом земельном участке с кадастровым номером 31:09:2407001:19 :</b>		
1.	-	

**Описание местоположения зданий, сооружений,  
объектов незавершенного строительства на земельном участке**

**1. Сведения о характерных точках контура объекта недвижимости  
с кадастровым номером : 31:09:2407001:102 :**

Система координат МСК-31

Зона № 2

Обозначение характерных точек контура	Содержатся в Едином государственном реестре недвижимости			Определены в ходе выполнения комплексных кадастровых работ			Метод опреде ления коор динат	Формулы, примененные для расчета средней квадратической погрешности определения координат характерных точек (Mt), м, с подставленными в такие формулы значениями и итоговые (вычисленные) значения Mt, м
	Координаты, м		Ради ус, м	Координаты, м		Ради ус, м		
	X	Y	R	X	Y	R		
<b>1</b>	<b>2</b>	<b>3</b>	<b>4</b>	<b>5</b>	<b>6</b>	<b>7</b>	<b>8</b>	<b>9</b>
1	-	-	-	411904.40	2177352.54	-	Геодезический метод	$Mt = \sqrt{(m_n^2 + m_p^2 + m_k^2)}$
2	-	-	-	411900.69	2177361.50	-	Геодезический метод	$Mt = \sqrt{(m_n^2 + m_p^2 + m_k^2)}$
3	-	-	-	411893.16	2177358.38	-	Геодезический метод	$Mt = \sqrt{(m_n^2 + m_p^2 + m_k^2)}$
4	-	-	-	411896.53	2177350.25	-	Геодезический метод	$Mt = \sqrt{(m_n^2 + m_p^2 + m_k^2)}$
5	-	-	-	411898.98	2177351.27	-	Геодезический метод	$Mt = \sqrt{(m_n^2 + m_p^2 + m_k^2)}$
6	-	-	-	411899.32	2177350.44	-	Геодезический метод	$Mt = \sqrt{(m_n^2 + m_p^2 + m_k^2)}$
1	-	-	-	411904.40	2177352.54	-	Геодезический метод	$Mt = \sqrt{(m_n^2 + m_p^2 + m_k^2)}$

**2. Сведения о характеристиках объекта недвижимости  
с кадастровым номером : 31:09:2407001:102 :**

№ п/п	Наименование характеристики	Значение характеристики
<b>1</b>	<b>2</b>	<b>3</b>
1.	Вид объекта недвижимости	здание
2.	Ранее присвоенный государственный учетный номер (инвентарный) здания, сооружения, объекта незавершенного строительства	-
3.	Кадастровый номер земельного участка (земельных участков), в границах которого (которых) расположены здание, сооружение, объект незавершенного строительства	31:09:2407001:4
4.	Уникальный учетный номер кадастрового квартала, в границах которого расположены здание, сооружение, объект незавершенного строительства	31:09:2407001
5.	Адрес здания, сооружения, объекта незавершенного строительства	Российская Федерация, 309233, Белгородская область, район Корочанский, село Прицепиловка, улица Прицепиловская, дом 15
5.1.	Сведения о местоположении здания, сооружения, объекта незавершенного строительства (при отсутствии адреса) в структурированном в соответствии с федеральной информационной адресной системой виде	-
5.2.	Дополнительные сведения о местоположении	-
6.	Иные сведения	-

**3. Пояснения к сведениям об объекте недвижимости с кадастровым номером 31:09:2407001:102 :**

1.

-

## Описание местоположения зданий, сооружений, объектов незавершенного строительства на земельном участке

**1. Сведения о характерных точках контура объекта недвижимости с кадастровым номером : 31:09:2407001:40 :**

Система координат МСК-31

Зона № 2

Обозначение характерных точек контура	Содержатся в Едином государственном реестре недвижимости			Определены в ходе выполнения комплексных кадастровых работ			Метод определения координат	Формулы, примененные для расчета средней квадратической погрешности определения координат характерных точек (Mt), м, с подставленными в такие формулы значениями и итоговые (вычисленные) значения Mt, м
	Координаты, м		Радиус, м	Координаты, м		Радиус, м		
	X	Y	R	X	Y	R		
1	2	3	4	5	6	7	8	9
1	-	-	-	411886.43	2177410.39	-	Геодезический метод	$Mt = \sqrt{(m_n^2 + m_p^2 + m_k^2)}$
2	-	-	-	411882.30	2177419.69	-	Геодезический метод	$Mt = \sqrt{(m_n^2 + m_p^2 + m_k^2)}$
3	-	-	-	411877.32	2177417.47	-	Геодезический метод	$Mt = \sqrt{(m_n^2 + m_p^2 + m_k^2)}$
4	-	-	-	411878.01	2177415.92	-	Геодезический метод	$Mt = \sqrt{(m_n^2 + m_p^2 + m_k^2)}$
5	-	-	-	411873.63	2177413.97	-	Геодезический метод	$Mt = \sqrt{(m_n^2 + m_p^2 + m_k^2)}$
6	-	-	-	411876.97	2177406.19	-	Геодезический метод	$Mt = \sqrt{(m_n^2 + m_p^2 + m_k^2)}$
1	-	-	-	411886.43	2177410.39	-	Геодезический метод	$Mt = \sqrt{(m_n^2 + m_p^2 + m_k^2)}$

**2. Сведения о характеристиках объекта недвижимости с кадастровым номером : 31:09:2407001:40 :**

№ п/п	Наименование характеристики	Значение характеристики
1	2	3
1.	Вид объекта недвижимости	здание
2.	Ранее присвоенный государственный учетный номер (инвентарный) здания, сооружения, объекта незавершенного строительства	-
3.	Кадастровый номер земельного участка (земельных участков), в границах которого (которых) расположены здание, сооружение, объект незавершенного строительства	31:09:2407001:6
4.	Уникальный учетный номер кадастрового квартала, в границах которого расположены здание, сооружение, объект незавершенного строительства	31:09:2407001
5.	Адрес здания, сооружения, объекта незавершенного строительства	Российская Федерация, 309233, Белгородская область, район Корочанский, село Прицепиловка, улица Прицепиловская, дом 13
5.1.	Сведения о местоположении здания, сооружения, объекта незавершенного строительства (при отсутствии адреса) в структурированном в соответствии с федеральной информационной адресной системой виде	-
5.2.	Дополнительные сведения о местоположении	-
6.	Иные сведения	-

**3. Пояснения к сведениям об объекте недвижимости с кадастровым номером 31:09:2407001:40 :**

1.

-

## Описание местоположения зданий, сооружений, объектов незавершенного строительства на земельном участке

**1. Сведения о характерных точках контура объекта недвижимости с кадастровым номером : 31:09:2407001:111 :**

Система координат МСК-31

Зона № 2

Обозначение характерных точек контура	Содержатся в Едином государственном реестре недвижимости			Определены в ходе выполнения комплексных кадастровых работ			Метод определения координат	Формулы, примененные для расчета средней квадратической погрешности определения координат характерных точек (Mt), м, с подставленными в такие формулы значениями и итоговые (вычисленные) значения Mt, м
	Координаты, м		Радиус, м	Координаты, м		Радиус, м		
	X	Y	R	X	Y	R		
1	2	3	4	5	6	7	8	9
1	-	-	-	411878.26	2177444.23	-	Геодезический метод	$Mt = \sqrt{(m_n^2 + m_p^2 + m_k^2)}$
2	-	-	-	411876.36	2177450.24	-	Геодезический метод	$Mt = \sqrt{(m_n^2 + m_p^2 + m_k^2)}$
3	-	-	-	411869.21	2177447.99	-	Геодезический метод	$Mt = \sqrt{(m_n^2 + m_p^2 + m_k^2)}$
4	-	-	-	411871.10	2177441.98	-	Геодезический метод	$Mt = \sqrt{(m_n^2 + m_p^2 + m_k^2)}$
1	-	-	-	411878.26	2177444.23	-	Геодезический метод	$Mt = \sqrt{(m_n^2 + m_p^2 + m_k^2)}$

**2. Сведения о характеристиках объекта недвижимости с кадастровым номером : 31:09:2407001:111 :**

№ п/п	Наименование характеристики	Значение характеристики
1	2	3
1.	Вид объекта недвижимости	здание
2.	Ранее присвоенный государственный учетный номер (инвентарный) здания, сооружения, объекта незавершенного строительства	-
3.	Кадастровый номер земельного участка (земельных участков), в границах которого (которых) расположены здание, сооружение, объект незавершенного строительства	31:09:2407001:7
4.	Уникальный учетный номер кадастрового квартала, в границах которого расположены здание, сооружение, объект незавершенного строительства	31:09:2407001
5.	Адрес здания, сооружения, объекта незавершенного строительства	Российская Федерация, 309233, Белгородская область, район Корочанский, село Прицепиловка, улица Прицепиловская, дом 12
5.1.	Сведения о местоположении здания, сооружения, объекта незавершенного строительства (при отсутствии адреса) в структурированном в соответствии с федеральной информационной адресной системой виде	-
5.2.	Дополнительные сведения о местоположении	-
6.	Иные сведения	-

**3. Пояснения к сведениям об объекте недвижимости с кадастровым номером 31:09:2407001:111 :**

1.	-
----	---

**Описание местоположения зданий, сооружений,  
объектов незавершенного строительства на земельном участке**

**1. Сведения о характерных точках контура объекта недвижимости с кадастровым номером : 31:09:2407001:109 :**

Система координат МСК-31

Зона № 2

Обозначение характерных точек контура	Содержатся в Едином государственном реестре недвижимости			Определены в ходе выполнения комплексных кадастровых работ			Метод определения координат	Формулы, примененные для расчета средней квадратической погрешности определения координат характерных точек (Mt), м, с подставленными в такие формулы значениями и итоговые (вычисленные) значения Mt, м
	Координаты, м		Радиус, м	Координаты, м		Радиус, м		
	X	Y	R	X	Y	R		
1	2	3	4	5	6	7	8	9
1	-	-	-	411872.38	2177459.28	-	Геодезический метод	$Mt = \sqrt{(m_n^2 + m_p^2 + m_k^2)}$
2	-	-	-	411867.90	2177467.21	-	Геодезический метод	$Mt = \sqrt{(m_n^2 + m_p^2 + m_k^2)}$
3	-	-	-	411863.07	2177464.47	-	Геодезический метод	$Mt = \sqrt{(m_n^2 + m_p^2 + m_k^2)}$
4	-	-	-	411863.61	2177463.52	-	Геодезический метод	$Mt = \sqrt{(m_n^2 + m_p^2 + m_k^2)}$
5	-	-	-	411859.17	2177461.00	-	Геодезический метод	$Mt = \sqrt{(m_n^2 + m_p^2 + m_k^2)}$
6	-	-	-	411863.11	2177454.04	-	Геодезический метод	$Mt = \sqrt{(m_n^2 + m_p^2 + m_k^2)}$
1	-	-	-	411872.38	2177459.28	-	Геодезический метод	$Mt = \sqrt{(m_n^2 + m_p^2 + m_k^2)}$

**2. Сведения о характеристиках объекта недвижимости с кадастровым номером : 31:09:2407001:109 :**

№ п/п	Наименование характеристики	Значение характеристики
1	2	3
1.	Вид объекта недвижимости	здание
2.	Ранее присвоенный государственный учетный номер (инвентарный) здания, сооружения, объекта незавершенного строительства	-
3.	Кадастровый номер земельного участка (земельных участков), в границах которого (которых) расположены здание, сооружение, объект незавершенного строительства	31:09:2407001:8
4.	Уникальный учетный номер кадастрового квартала, в границах которого расположены здание, сооружение, объект незавершенного строительства	31:09:2407001
5.	Адрес здания, сооружения, объекта незавершенного строительства	Российская Федерация, 309233, Белгородская область, район Корочанский, село Прицепиловка, улица Прицепиловская, дом 11
5.1.	Сведения о местоположении здания, сооружения, объекта незавершенного строительства (при отсутствии адреса) в структурированном в соответствии с федеральной информационной адресной системой виде	-
5.2.	Дополнительные сведения о местоположении	-
6.	Иные сведения	-



**3. Пояснения к сведениям об объекте недвижимости с кадастровым номером 31:09:2407001:109 :**

1.

-

**Описание местоположения зданий, сооружений,  
объектов незавершенного строительства на земельном участке**

**1. Сведения о характерных точках контура объекта недвижимости с кадастровым номером : 31:09:2407001:114 :**

Система координат МСК-31

Зона № 2

Обозначение характерных точек контура	Содержатся в Едином государственном реестре недвижимости			Определены в ходе выполнения комплексных кадастровых работ			Метод определения координат	Формулы, примененные для расчета средней квадратической погрешности определения координат характерных точек (Mt), м, с подставленными в такие формулы значениями и итоговые (вычисленные) значения Mt, м
	Координаты, м		Радиус, м	Координаты, м		Радиус, м		
	X	Y	R	X	Y	R		
<b>1</b>	<b>2</b>	<b>3</b>	<b>4</b>	<b>5</b>	<b>6</b>	<b>7</b>	<b>8</b>	<b>9</b>
1	-	-	-	411876.64	2177477.39	-	Геодезический метод	$Mt = \sqrt{(m_n^2 + m_p^2 + m_k^2)}$
2	-	-	-	411874.07	2177482.59	-	Геодезический метод	$Mt = \sqrt{(m_n^2 + m_p^2 + m_k^2)}$
3	-	-	-	411870.84	2177480.99	-	Геодезический метод	$Mt = \sqrt{(m_n^2 + m_p^2 + m_k^2)}$
4	-	-	-	411869.65	2177483.41	-	Геодезический метод	$Mt = \sqrt{(m_n^2 + m_p^2 + m_k^2)}$
5	-	-	-	411864.36	2177480.80	-	Геодезический метод	$Mt = \sqrt{(m_n^2 + m_p^2 + m_k^2)}$
6	-	-	-	411868.12	2177473.18	-	Геодезический метод	$Mt = \sqrt{(m_n^2 + m_p^2 + m_k^2)}$
1	-	-	-	411876.64	2177477.39	-	Геодезический метод	$Mt = \sqrt{(m_n^2 + m_p^2 + m_k^2)}$

**2. Сведения о характеристиках объекта недвижимости с кадастровым номером : 31:09:2407001:114 :**

№ п/п	Наименование характеристики	Значение характеристики
<b>1</b>	<b>2</b>	<b>3</b>
1.	Вид объекта недвижимости	здание
2.	Ранее присвоенный государственный учетный номер (инвентарный) здания, сооружения, объекта незавершенного строительства	-
3.	Кадастровый номер земельного участка (земельных участков), в границах которого (которых) расположены здание, сооружение, объект незавершенного строительства	31:09:2407001:9
4.	Уникальный учетный номер кадастрового квартала, в границах которого расположены здание, сооружение, объект незавершенного строительства	31:09:2407001
5.	Адрес здания, сооружения, объекта незавершенного строительства	Российская Федерация, 309233, Белгородская область, район Корочанский, село Прицепиловка, улица Прицепиловская, дом 10
5.1.	Сведения о местоположении здания, сооружения, объекта незавершенного строительства (при отсутствии адреса) в структурированном в соответствии с федеральной информационной адресной системой виде	-
5.2.	Дополнительные сведения о местоположении	-
6.	Иные сведения	-

**3. Пояснения к сведениям об объекте недвижимости с кадастровым номером 31:09:2407001:114 :**

1.

-

## Описание местоположения зданий, сооружений, объектов незавершенного строительства на земельном участке

**1. Сведения о характерных точках контура объекта недвижимости с кадастровым номером : 31:09:2407001:66 :**

Система координат МСК-31

Зона № 2

Обозначение характерных точек контура	Содержатся в Едином государственном реестре недвижимости			Определены в ходе выполнения комплексных кадастровых работ			Метод определения координат	Формулы, примененные для расчета средней квадратической погрешности определения координат характерных точек (Mt), м, с подставленными в такие формулы значениями и итоговые (вычисленные) значения Mt, м
	Координаты, м		Радиус, м	Координаты, м		Радиус, м		
	X	Y	R	X	Y	R		
1	2	3	4	5	6	7	8	9
1	-	-	-	411869.92	2177580.28	-	Геодезический метод	$Mt = \sqrt{(m_n^2 + m_p^2 + m_k^2)}$
2	-	-	-	411873.11	2177573.82	-	Геодезический метод	$Mt = \sqrt{(m_n^2 + m_p^2 + m_k^2)}$
3	-	-	-	411865.68	2177570.14	-	Геодезический метод	$Mt = \sqrt{(m_n^2 + m_p^2 + m_k^2)}$
4	-	-	-	411862.48	2177576.59	-	Геодезический метод	$Mt = \sqrt{(m_n^2 + m_p^2 + m_k^2)}$
1	-	-	-	411869.92	2177580.28	-	Геодезический метод	$Mt = \sqrt{(m_n^2 + m_p^2 + m_k^2)}$

**2. Сведения о характеристиках объекта недвижимости с кадастровым номером : 31:09:2407001:66 :**

№ п/п	Наименование характеристики	Значение характеристики
1	2	3
1.	Вид объекта недвижимости	здание
2.	Ранее присвоенный государственный учетный номер (инвентарный) здания, сооружения, объекта незавершенного строительства	-
3.	Кадастровый номер земельного участка (земельных участков), в границах которого (которых) расположены здание, сооружение, объект незавершенного строительства	31:09:2407001:10
4.	Уникальный учетный номер кадастрового квартала, в границах которого расположены здание, сооружение, объект незавершенного строительства	31:09:2407001
5.	Адрес здания, сооружения, объекта незавершенного строительства	Российская Федерация, 309233, Белгородская область, район Корочанский, село Прицепиловка, улица Прицепиловская, дом 8
5.1.	Сведения о местоположении здания, сооружения, объекта незавершенного строительства (при отсутствии адреса) в структурированном в соответствии с федеральной информационной адресной системой виде	-
5.2.	Дополнительные сведения о местоположении	-
6.	Иные сведения	-

**3. Пояснения к сведениям об объекте недвижимости с кадастровым номером 31:09:2407001:66 :**

1.	-
----	---

## Описание местоположения зданий, сооружений, объектов незавершенного строительства на земельном участке

**1. Сведения о характерных точках контура объекта недвижимости с кадастровым номером : 31:09:2407001:124 :**

Система координат МСК-31

Зона № 2

Обозначение характерных точек контура	Содержатся в Едином государственном реестре недвижимости			Определены в ходе выполнения комплексных кадастровых работ			Метод определения координат	Формулы, примененные для расчета средней квадратической погрешности определения координат характерных точек (Mt), м, с подставленными в такие формулы значениями и итоговые (вычисленные) значения Mt, м
	Координаты, м		Радиус, м	Координаты, м		Радиус, м		
	X	Y	R	X	Y	R		
1	2	3	4	5	6	7	8	9
1	-	-	-	411904.99	2177605.05	-	Геодезический метод	$Mt = \sqrt{(m_n^2 + m_p^2 + m_k^2)}$
2	-	-	-	411897.07	2177602.40	-	Геодезический метод	$Mt = \sqrt{(m_n^2 + m_p^2 + m_k^2)}$
3	-	-	-	411894.81	2177609.13	-	Геодезический метод	$Mt = \sqrt{(m_n^2 + m_p^2 + m_k^2)}$
4	-	-	-	411898.46	2177610.35	-	Геодезический метод	$Mt = \sqrt{(m_n^2 + m_p^2 + m_k^2)}$
5	-	-	-	411897.70	2177612.63	-	Геодезический метод	$Mt = \sqrt{(m_n^2 + m_p^2 + m_k^2)}$
6	-	-	-	411901.97	2177614.06	-	Геодезический метод	$Mt = \sqrt{(m_n^2 + m_p^2 + m_k^2)}$
1	-	-	-	411904.99	2177605.05	-	Геодезический метод	$Mt = \sqrt{(m_n^2 + m_p^2 + m_k^2)}$

**2. Сведения о характеристиках объекта недвижимости с кадастровым номером : 31:09:2407001:124 :**

№ п/п	Наименование характеристики	Значение характеристики
1	2	3
1.	Вид объекта недвижимости	здание
2.	Ранее присвоенный государственный учетный номер (инвентарный) здания, сооружения, объекта незавершенного строительства	-
3.	Кадастровый номер земельного участка (земельных участков), в границах которого (которых) расположены здание, сооружение, объект незавершенного строительства	31:09:2407001:11
4.	Уникальный учетный номер кадастрового квартала, в границах которого расположены здание, сооружение, объект незавершенного строительства	31:09:2407001
5.	Адрес здания, сооружения, объекта незавершенного строительства	Российская Федерация, 309233, Белгородская область, район Корочанский, село Прицепиловка, улица Прицепиловская, дом 7
5.1.	Сведения о местоположении здания, сооружения, объекта незавершенного строительства (при отсутствии адреса) в структурированном в соответствии с федеральной информационной адресной системой виде	-
5.2.	Дополнительные сведения о местоположении	-
6.	Иные сведения	-

**3. Пояснения к сведениям об объекте недвижимости с кадастровым номером 31:09:2407001:124 :**

1.

-

## Описание местоположения зданий, сооружений, объектов незавершенного строительства на земельном участке

**1. Сведения о характерных точках контура объекта недвижимости с кадастровым номером : 31:09:2407001:100 :**

Система координат МСК-31

Зона № 2

Обозначение характерных точек контура	Содержатся в Едином государственном реестре недвижимости			Определены в ходе выполнения комплексных кадастровых работ			Метод определения координат	Формулы, примененные для расчета средней квадратической погрешности определения координат характерных точек (Mt), м, с подставленными в такие формулы значениями и итоговые (вычисленные) значения Mt, м
	Координаты, м		Радиус, м	Координаты, м		Радиус, м		
	X	Y	R	X	Y	R		
1	2	3	4	5	6	7	8	9
1	-	-	-	411869.60	2177627.73	-	Геодезический метод	$Mt = \sqrt{(m_n^2 + m_p^2 + m_k^2)}$
2	-	-	-	411874.28	2177628.49	-	Геодезический метод	$Mt = \sqrt{(m_n^2 + m_p^2 + m_k^2)}$
3	-	-	-	411874.52	2177627.03	-	Геодезический метод	$Mt = \sqrt{(m_n^2 + m_p^2 + m_k^2)}$
4	-	-	-	411879.48	2177627.83	-	Геодезический метод	$Mt = \sqrt{(m_n^2 + m_p^2 + m_k^2)}$
5	-	-	-	411880.54	2177621.30	-	Геодезический метод	$Mt = \sqrt{(m_n^2 + m_p^2 + m_k^2)}$
6	-	-	-	411870.90	2177619.73	-	Геодезический метод	$Mt = \sqrt{(m_n^2 + m_p^2 + m_k^2)}$
1	-	-	-	411869.60	2177627.73	-	Геодезический метод	$Mt = \sqrt{(m_n^2 + m_p^2 + m_k^2)}$

**2. Сведения о характеристиках объекта недвижимости с кадастровым номером : 31:09:2407001:100 :**

№ п/п	Наименование характеристики	Значение характеристики
1	2	3
1.	Вид объекта недвижимости	здание
2.	Ранее присвоенный государственный учетный номер (инвентарный) здания, сооружения, объекта незавершенного строительства	-
3.	Кадастровый номер земельного участка (земельных участков), в границах которого (которых) расположены здание, сооружение, объект незавершенного строительства	31:09:2407001:12
4.	Уникальный учетный номер кадастрового квартала, в границах которого расположены здание, сооружение, объект незавершенного строительства	31:09:2407001
5.	Адрес здания, сооружения, объекта незавершенного строительства	Российская Федерация, 309233, Белгородская область, район Корочанский, село Прицепиловка, улица Прицепиловская, дом 6
5.1.	Сведения о местоположении здания, сооружения, объекта незавершенного строительства (при отсутствии адреса) в структурированном в соответствии с федеральной информационной адресной системой виде	-
5.2.	Дополнительные сведения о местоположении	-
6.	Иные сведения	-

**3. Пояснения к сведениям об объекте недвижимости с кадастровым номером 31:09:2407001:100 :**

1.

-



## Описание местоположения зданий, сооружений, объектов незавершенного строительства на земельном участке

**1. Сведения о характерных точках контура объекта недвижимости с кадастровым номером : 31:09:2407001:101 :**

Система координат МСК-31

Зона № 2

Обозначение характерных точек контура	Содержатся в Едином государственном реестре недвижимости			Определены в ходе выполнения комплексных кадастровых работ			Метод определения координат	Формулы, примененные для расчета средней квадратической погрешности определения координат характерных точек (Mt), м, с подставленными в такие формулы значениями и итоговые (вычисленные) значения Mt, м
	Координаты, м		Радиус, м	Координаты, м		Радиус, м		
	X	Y	R	X	Y	R		
1	2	3	4	5	6	7	8	9
1	-	-	-	411879.57	2177555.41	-	Геодезический метод	$Mt = \sqrt{(m_n^2 + m_p^2 + m_k^2)}$
2	-	-	-	411876.61	2177562.24	-	Геодезический метод	$Mt = \sqrt{(m_n^2 + m_p^2 + m_k^2)}$
3	-	-	-	411869.73	2177559.26	-	Геодезический метод	$Mt = \sqrt{(m_n^2 + m_p^2 + m_k^2)}$
4	-	-	-	411872.69	2177552.42	-	Геодезический метод	$Mt = \sqrt{(m_n^2 + m_p^2 + m_k^2)}$
1	-	-	-	411879.57	2177555.41	-	Геодезический метод	$Mt = \sqrt{(m_n^2 + m_p^2 + m_k^2)}$

**2. Сведения о характеристиках объекта недвижимости с кадастровым номером : 31:09:2407001:101 :**

№ п/п	Наименование характеристики	Значение характеристики
1	2	3
1.	Вид объекта недвижимости	здание
2.	Ранее присвоенный государственный учетный номер (инвентарный) здания, сооружения, объекта незавершенного строительства	-
3.	Кадастровый номер земельного участка (земельных участков), в границах которого (которых) расположены здание, сооружение, объект незавершенного строительства	31:09:2407001:13
4.	Уникальный учетный номер кадастрового квартала, в границах которого расположены здание, сооружение, объект незавершенного строительства	31:09:2407001
5.	Адрес здания, сооружения, объекта незавершенного строительства	Российская Федерация, 309233, Белгородская область, район Корочанский, село Прицепиловка, улица Прицепиловская, дом 9
5.1.	Сведения о местоположении здания, сооружения, объекта незавершенного строительства (при отсутствии адреса) в структурированном в соответствии с федеральной информационной адресной системой виде	-
5.2.	Дополнительные сведения о местоположении	-
6.	Иные сведения	-

**3. Пояснения к сведениям об объекте недвижимости с кадастровым номером 31:09:2407001:101 :**

1.	-
----	---

## Описание местоположения зданий, сооружений, объектов незавершенного строительства на земельном участке

**1. Сведения о характерных точках контура объекта недвижимости с кадастровым номером : 31:09:2407001:39 :**

Система координат МСК-31

Зона № 2

Обозначение характерных точек контура	Содержатся в Едином государственном реестре недвижимости			Определены в ходе выполнения комплексных кадастровых работ			Метод определения координат	Формулы, примененные для расчета средней квадратической погрешности определения координат характерных точек (Mt), м, с подставленными в такие формулы значениями и итоговые (вычисленные) значения Mt, м
	Координаты, м		Радиус, м	Координаты, м		Радиус, м		
	X	Y	R	X	Y	R		
1	2	3	4	5	6	7	8	9
1	-	-	-	411863.69	2177646.23	-	Геодезический метод	$Mt = \sqrt{(m_n^2 + m_p^2 + m_k^2)}$
2	-	-	-	411867.63	2177648.41	-	Геодезический метод	$Mt = \sqrt{(m_n^2 + m_p^2 + m_k^2)}$
3	-	-	-	411868.98	2177645.96	-	Геодезический метод	$Mt = \sqrt{(m_n^2 + m_p^2 + m_k^2)}$
4	-	-	-	411873.64	2177648.54	-	Геодезический метод	$Mt = \sqrt{(m_n^2 + m_p^2 + m_k^2)}$
5	-	-	-	411876.93	2177642.59	-	Геодезический метод	$Mt = \sqrt{(m_n^2 + m_p^2 + m_k^2)}$
6	-	-	-	411868.36	2177637.84	-	Геодезический метод	$Mt = \sqrt{(m_n^2 + m_p^2 + m_k^2)}$
1	-	-	-	411863.69	2177646.23	-	Геодезический метод	$Mt = \sqrt{(m_n^2 + m_p^2 + m_k^2)}$

**2. Сведения о характеристиках объекта недвижимости с кадастровым номером : 31:09:2407001:39 :**

№ п/п	Наименование характеристики	Значение характеристики
1	2	3
1.	Вид объекта недвижимости	здание
2.	Ранее присвоенный государственный учетный номер (инвентарный) здания, сооружения, объекта незавершенного строительства	-
3.	Кадастровый номер земельного участка (земельных участков), в границах которого (которых) расположены здание, сооружение, объект незавершенного строительства	31:09:2407001:14
4.	Уникальный учетный номер кадастрового квартала, в границах которого расположены здание, сооружение, объект незавершенного строительства	31:09:2407001
5.	Адрес здания, сооружения, объекта незавершенного строительства	Российская Федерация, 309233, Белгородская область, район Корочанский, село Прицепиловка, улица Прицепиловская, дом 5
5.1.	Сведения о местоположении здания, сооружения, объекта незавершенного строительства (при отсутствии адреса) в структурированном в соответствии с федеральной информационной адресной системой виде	-
5.2.	Дополнительные сведения о местоположении	-
6.	Иные сведения	-

**3. Пояснения к сведениям об объекте недвижимости с кадастровым номером 31:09:2407001:39 :**

1.

-

**Описание местоположения зданий, сооружений,  
объектов незавершенного строительства на земельном участке**

**1. Сведения о характерных точках контура объекта недвижимости с кадастровым номером : 31:09:2407001:104 :**

Система координат МСК-31

Зона № 2

Обозначение характерных точек контура	Содержатся в Едином государственном реестре недвижимости			Определены в ходе выполнения комплексных кадастровых работ			Метод определения координат	Формулы, примененные для расчета средней квадратической погрешности определения координат характерных точек (Mt), м, с подставленными в такие формулы значениями и итоговые (вычисленные) значения Mt, м
	Координаты, м		Радиус, м	Координаты, м		Радиус, м		
	X	Y	R	X	Y	R		
1	2	3	4	5	6	7	8	9
1	-	-	-	411903.29	2177692.63	-	Геодезический метод	$Mt = \sqrt{(m_n^2 + m_p^2 + m_k^2)}$
2	-	-	-	411895.83	2177691.15	-	Геодезический метод	$Mt = \sqrt{(m_n^2 + m_p^2 + m_k^2)}$
3	-	-	-	411894.82	2177696.25	-	Геодезический метод	$Mt = \sqrt{(m_n^2 + m_p^2 + m_k^2)}$
4	-	-	-	411899.04	2177697.09	-	Геодезический метод	$Mt = \sqrt{(m_n^2 + m_p^2 + m_k^2)}$
5	-	-	-	411898.23	2177701.16	-	Геодезический метод	$Mt = \sqrt{(m_n^2 + m_p^2 + m_k^2)}$
6	-	-	-	411901.46	2177701.80	-	Геодезический метод	$Mt = \sqrt{(m_n^2 + m_p^2 + m_k^2)}$
1	-	-	-	411903.29	2177692.63	-	Геодезический метод	$Mt = \sqrt{(m_n^2 + m_p^2 + m_k^2)}$

**2. Сведения о характеристиках объекта недвижимости с кадастровым номером : 31:09:2407001:104 :**

№ п/п	Наименование характеристики	Значение характеристики
1	2	3
1.	Вид объекта недвижимости	здание
2.	Ранее присвоенный государственный учетный номер (инвентарный) здания, сооружения, объекта незавершенного строительства	-
3.	Кадастровый номер земельного участка (земельных участков), в границах которого (которых) расположены здание, сооружение, объект незавершенного строительства	31:09:2407001:15
4.	Уникальный учетный номер кадастрового квартала, в границах которого расположены здание, сооружение, объект незавершенного строительства	31:09:2407001
5.	Адрес здания, сооружения, объекта незавершенного строительства	Российская Федерация, 309233, Белгородская область, район Корочанский, село Прицепиловка, улица Прицепиловская, дом 4
5.1.	Сведения о местоположении здания, сооружения, объекта незавершенного строительства (при отсутствии адреса) в структурированном в соответствии с федеральной информационной адресной системой виде	-
5.2.	Дополнительные сведения о местоположении	-
6.	Иные сведения	-

**3. Пояснения к сведениям об объекте недвижимости с кадастровым номером 31:09:2407001:104 :**

1.

-

## Описание местоположения зданий, сооружений, объектов незавершенного строительства на земельном участке

**1. Сведения о характерных точках контура объекта недвижимости с кадастровым номером : 31:09:2407001:106 :**

Система координат МСК-31

Зона № 2

Обозначение характерных точек контура	Содержатся в Едином государственном реестре недвижимости			Определены в ходе выполнения комплексных кадастровых работ			Метод определения координат	Формулы, примененные для расчета средней квадратической погрешности определения координат характерных точек (Mt), м, с подставленными в такие формулы значениями и итоговые (вычисленные) значения Mt, м
	Координаты, м		Радиус, м	Координаты, м		Радиус, м		
	X	Y	R	X	Y	R		
1	2	3	4	5	6	7	8	9
1	-	-	-	411874.86	2177780.52	-	Геодезический метод	$Mt = \sqrt{(m_n^2 + m_p^2 + m_k^2)}$
2	-	-	-	411872.49	2177787.11	-	Геодезический метод	$Mt = \sqrt{(m_n^2 + m_p^2 + m_k^2)}$
3	-	-	-	411864.68	2177784.30	-	Геодезический метод	$Mt = \sqrt{(m_n^2 + m_p^2 + m_k^2)}$
4	-	-	-	411867.05	2177777.72	-	Геодезический метод	$Mt = \sqrt{(m_n^2 + m_p^2 + m_k^2)}$
1	-	-	-	411874.86	2177780.52	-	Геодезический метод	$Mt = \sqrt{(m_n^2 + m_p^2 + m_k^2)}$

**2. Сведения о характеристиках объекта недвижимости с кадастровым номером : 31:09:2407001:106 :**

№ п/п	Наименование характеристики	Значение характеристики
1	2	3
1.	Вид объекта недвижимости	здание
2.	Ранее присвоенный государственный учетный номер (инвентарный) здания, сооружения, объекта незавершенного строительства	-
3.	Кадастровый номер земельного участка (земельных участков), в границах которого (которых) расположены здание, сооружение, объект незавершенного строительства	31:09:2407001:19
4.	Уникальный учетный номер кадастрового квартала, в границах которого расположены здание, сооружение, объект незавершенного строительства	31:09:2407001
5.	Адрес здания, сооружения, объекта незавершенного строительства	Российская Федерация, 309233, Белгородская область, район Корочанский, село Прицепилровка, улица Прицепиловская, дом 1
5.1.	Сведения о местоположении здания, сооружения, объекта незавершенного строительства (при отсутствии адреса) в структурированном в соответствии с федеральной информационной адресной системой виде	-
5.2.	Дополнительные сведения о местоположении	-
6.	Иные сведения	-

**3. Пояснения к сведениям об объекте недвижимости с кадастровым номером 31:09:2407001:106 :**

1.	-
----	---

## Описание местоположения зданий, сооружений, объектов незавершенного строительства на земельном участке

**1. Сведения о характерных точках контура объекта недвижимости с кадастровым номером : 31:09:2407001:62 :**

Система координат МСК-31

Зона № 2

Обозначение характерных точек контура	Содержатся в Едином государственном реестре недвижимости			Определены в ходе выполнения комплексных кадастровых работ			Метод определения координат	Формулы, примененные для расчета средней квадратической погрешности определения координат характерных точек (Mt), м, с подставленными в такие формулы значениями и итоговые (вычисленные) значения Mt, м
	Координаты, м		Радиус, м	Координаты, м		Радиус, м		
	X	Y	R	X	Y	R		
1	2	3	4	5	6	7	8	9
1	-	-	-	411904.99	2177605.05	-	Геодезический метод	$Mt = \sqrt{(m_n^2 + m_p^2 + m_k^2)}$
2	-	-	-	411897.07	2177602.40	-	Геодезический метод	$Mt = \sqrt{(m_n^2 + m_p^2 + m_k^2)}$
3	-	-	-	411894.81	2177609.13	-	Геодезический метод	$Mt = \sqrt{(m_n^2 + m_p^2 + m_k^2)}$
4	-	-	-	411898.46	2177610.35	-	Геодезический метод	$Mt = \sqrt{(m_n^2 + m_p^2 + m_k^2)}$
5	-	-	-	411897.70	2177612.63	-	Геодезический метод	$Mt = \sqrt{(m_n^2 + m_p^2 + m_k^2)}$
6	-	-	-	411901.97	2177614.06	-	Геодезический метод	$Mt = \sqrt{(m_n^2 + m_p^2 + m_k^2)}$
1	-	-	-	411904.99	2177605.05	-	Геодезический метод	$Mt = \sqrt{(m_n^2 + m_p^2 + m_k^2)}$

**2. Сведения о характеристиках объекта недвижимости с кадастровым номером : 31:09:2407001:62 :**

№ п/п	Наименование характеристики	Значение характеристики
1	2	3
1.	Вид объекта недвижимости	здание
2.	Ранее присвоенный государственный учетный номер (инвентарный) здания, сооружения, объекта незавершенного строительства	-
3.	Кадастровый номер земельного участка (земельных участков), в границах которого (которых) расположены здание, сооружение, объект незавершенного строительства	31:09:2407001:25
4.	Уникальный учетный номер кадастрового квартала, в границах которого расположены здание, сооружение, объект незавершенного строительства	31:09:2407001
5.	Адрес здания, сооружения, объекта незавершенного строительства	Российская Федерация, 309233, Белгородская область, район Корочанский, село Прицепиловка, улица Прицепиловская, дом 14
5.1.	Сведения о местоположении здания, сооружения, объекта незавершенного строительства (при отсутствии адреса) в структурированном в соответствии с федеральной информационной адресной системой виде	-
5.2.	Дополнительные сведения о местоположении	-
6.	Иные сведения	-

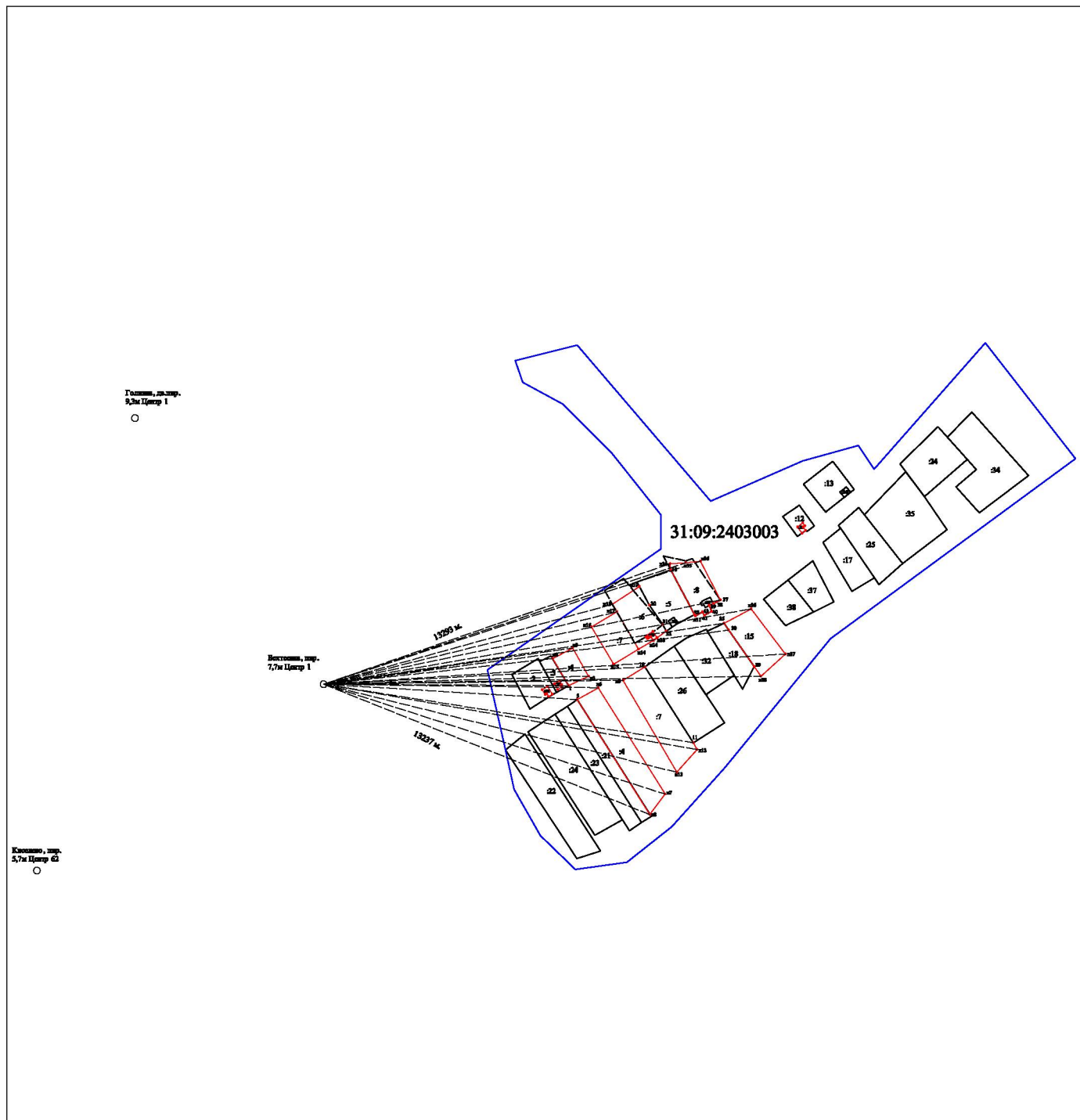
**3. Пояснения к сведениям об объекте недвижимости с кадастровым номером 31:09:2407001:62 :**

1.

-



## Схема геодезических построений



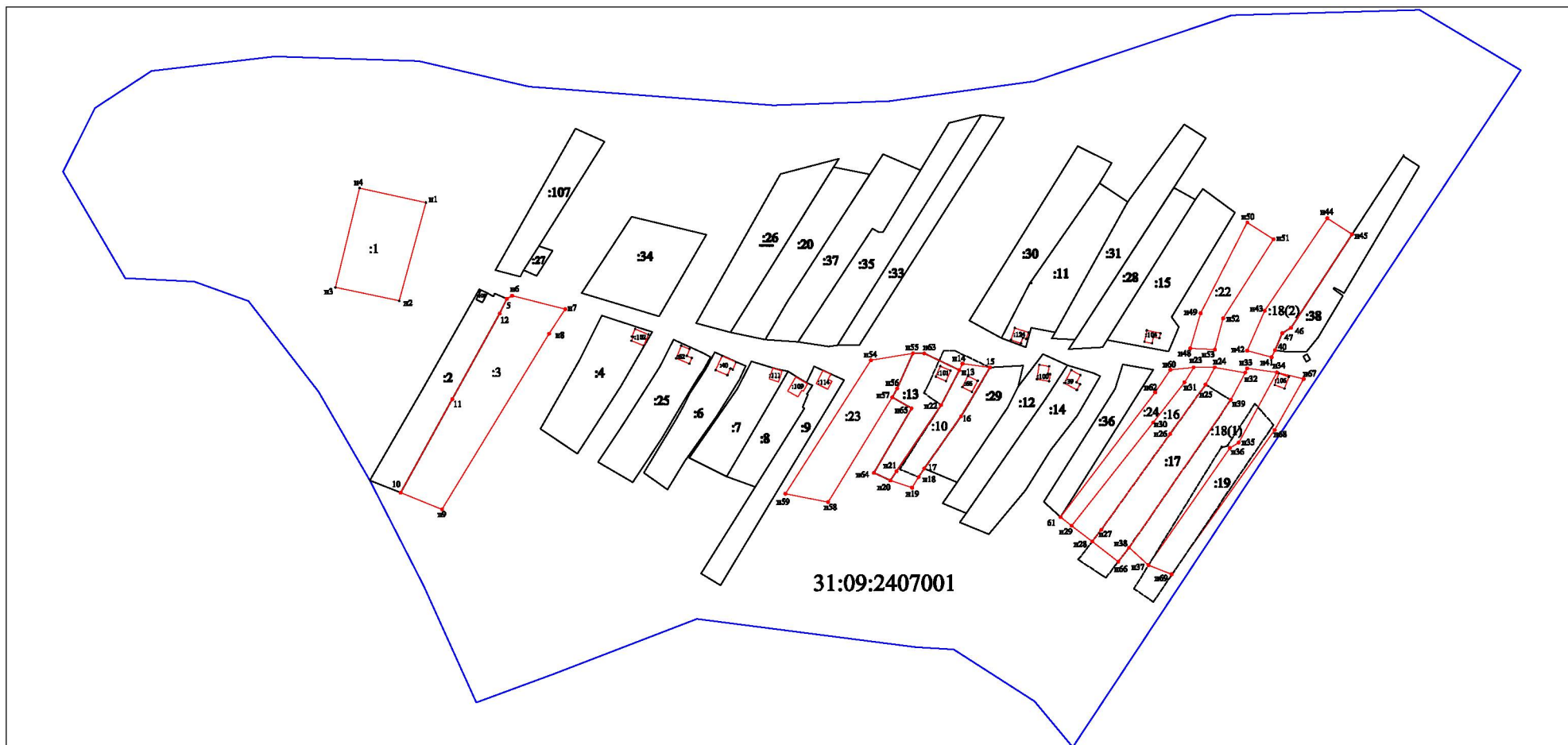
- - Часть границы, местоположение которой определено при выполнении кадастровых работ
- n1 - Обозначение новой характерной точки
- :3 - Кадастровый номер земельного участка
- :101 - Кадастровый номер уточняемого здания
- - Часть контура, образованного проекцией вновь образованного наземного конструктивного элемента здания, сооружения, объекта незавершенного строительства
- - Часть контура, образованного проекцией существующего в ЕГРН наземного конструктивного элемента здания, сооружения, объекта незавершенного строительства
- - Характерная точка границы земельного участка, сведения о которой отсутствуют в ЕГРН, местоположение которой определено при выполнении кадастровых работ (новая характерная точка)
- - Граница кадастрового квартала

31:09:2403003 - Номер кадастрового квартала

○ - Точка съемочного обособления

□ - Пункт геодезической сети специального назначения, созданной в соответствии с законодательством РФ о геодезии и картографии

## Схема границ земельных участков



- |                                                                                                                                                                                                                                                                                                                                                                                                                                                                                                                                                                                                                                                                                                                                                                                                                                                                                                                                                                                                      |                                                                                                                                                                                   |
|------------------------------------------------------------------------------------------------------------------------------------------------------------------------------------------------------------------------------------------------------------------------------------------------------------------------------------------------------------------------------------------------------------------------------------------------------------------------------------------------------------------------------------------------------------------------------------------------------------------------------------------------------------------------------------------------------------------------------------------------------------------------------------------------------------------------------------------------------------------------------------------------------------------------------------------------------------------------------------------------------|-----------------------------------------------------------------------------------------------------------------------------------------------------------------------------------|
| <ul style="list-style-type: none"> <li><span style="color: red;">—</span> - Часть границы, местоположение которой определено при выполнении кадастровых работ</li> <li><b>n1</b> - Обозначение новой характерной точки</li> <li><b>:3</b> - Кадастровый номер земельного участка</li> <li><b>:101</b> - Кадастровый номер уточняемого здания</li> <li><span style="color: red;">—</span> - Часть контура, образованного проекцией вновь образованного наземного конструктивного элемента здания, сооружения, объекта незавершенного строительства</li> <li><span style="color: black;">—</span> - Часть контура, образованного проекцией существующего в ЕГРН наземного конструктивного элемента здания, сооружения, объекта незавершенного строительства</li> <li><span style="color: red;">•</span> - Характерная точка границы земельного участка, сведения о которой отсутствуют в ЕГРН, местоположение которой определено при выполнении кадастровых работ (новая характерная точка)</li> </ul> | <ul style="list-style-type: none"> <li><span style="color: blue;">—</span> - Граница кадастрового квартала</li> <li><b>31:09:2407001</b> - Номер кадастрового квартала</li> </ul> |
|------------------------------------------------------------------------------------------------------------------------------------------------------------------------------------------------------------------------------------------------------------------------------------------------------------------------------------------------------------------------------------------------------------------------------------------------------------------------------------------------------------------------------------------------------------------------------------------------------------------------------------------------------------------------------------------------------------------------------------------------------------------------------------------------------------------------------------------------------------------------------------------------------------------------------------------------------------------------------------------------------|-----------------------------------------------------------------------------------------------------------------------------------------------------------------------------------|